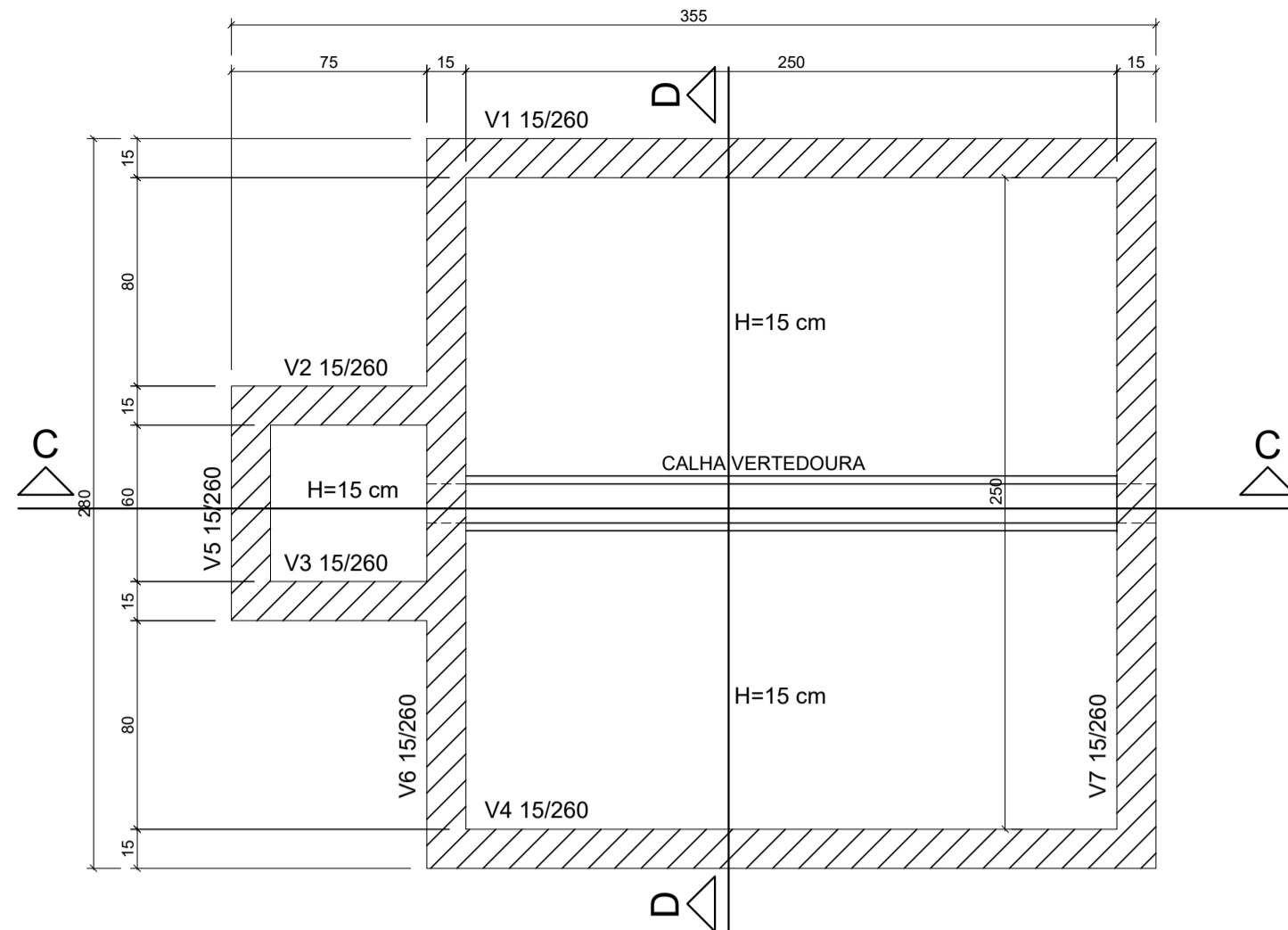
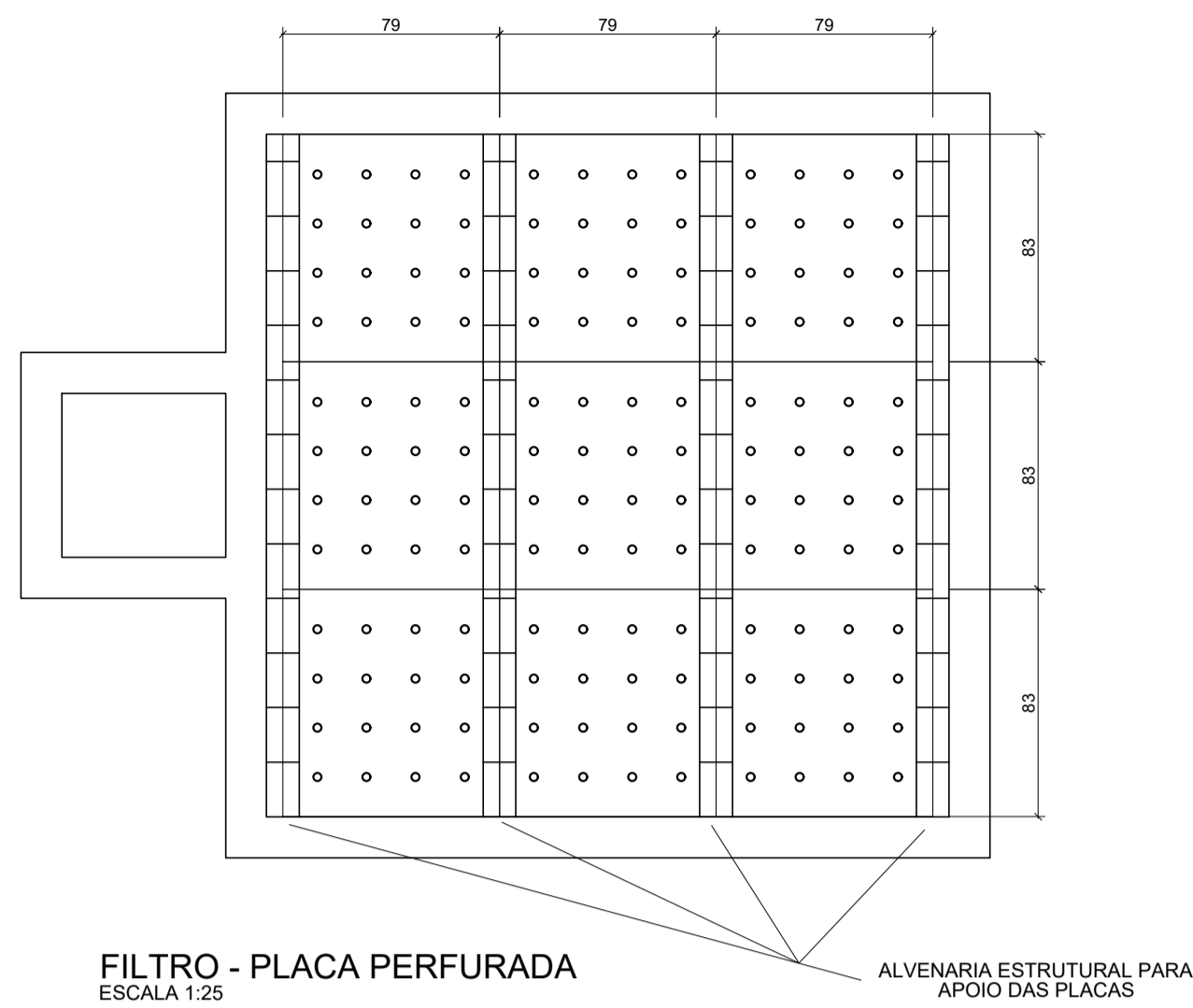


FOSSA - FORMA DO FUNDO
ESCALA 1:25

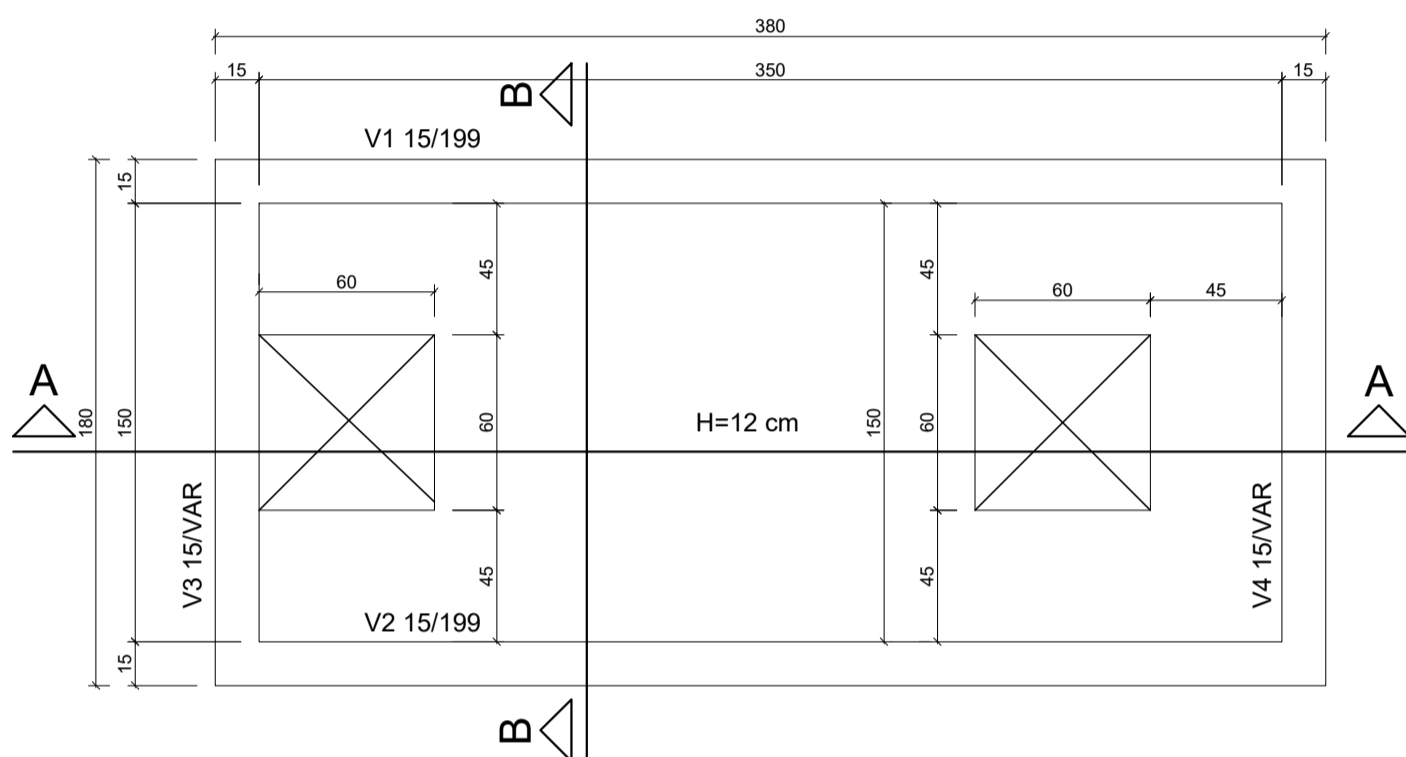


FILTRO - FORMA DO FUNDO
ESCALA 1:25

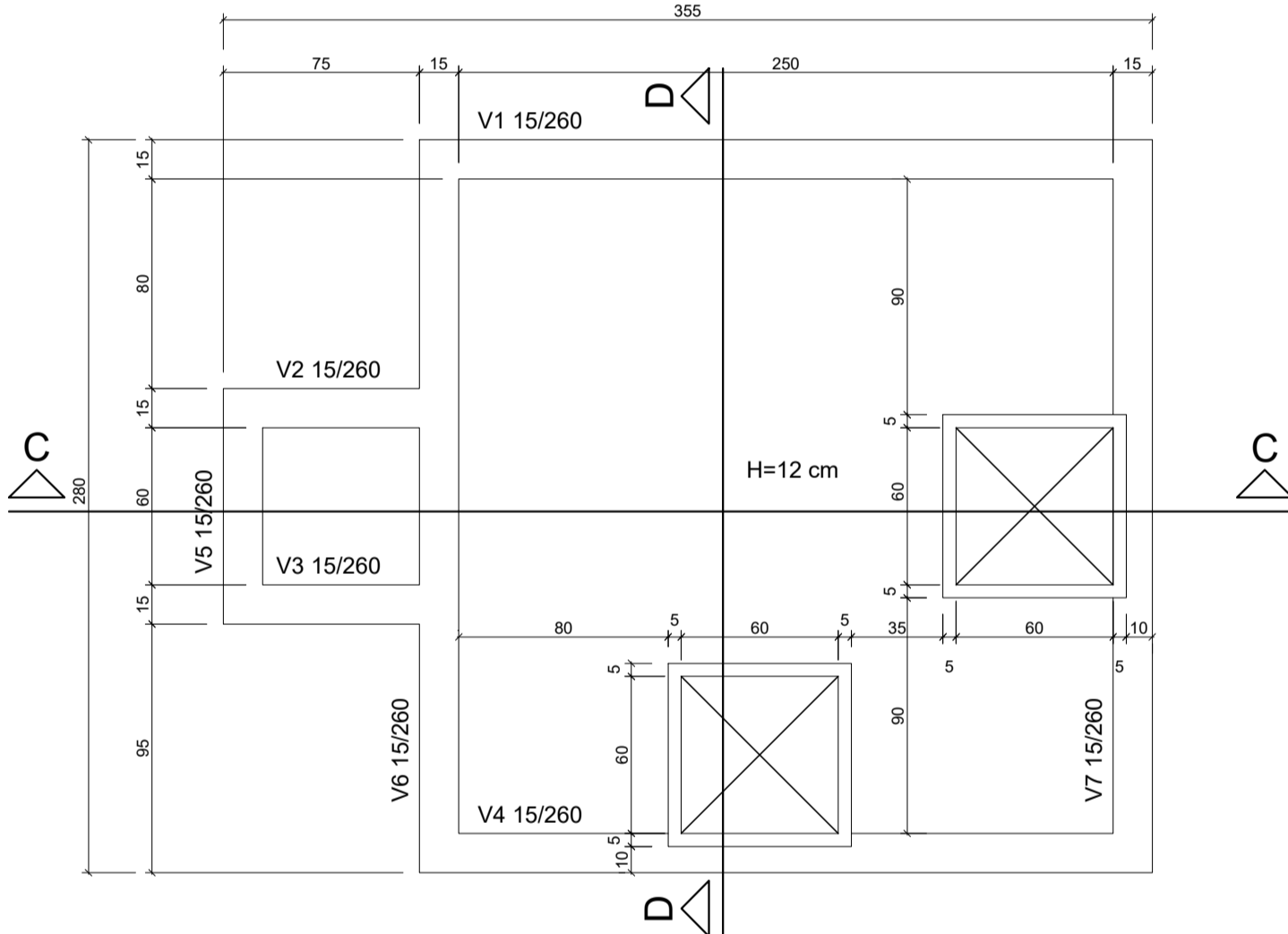


FILTRO - PLACA PERFURADA
ESCALA 1:25

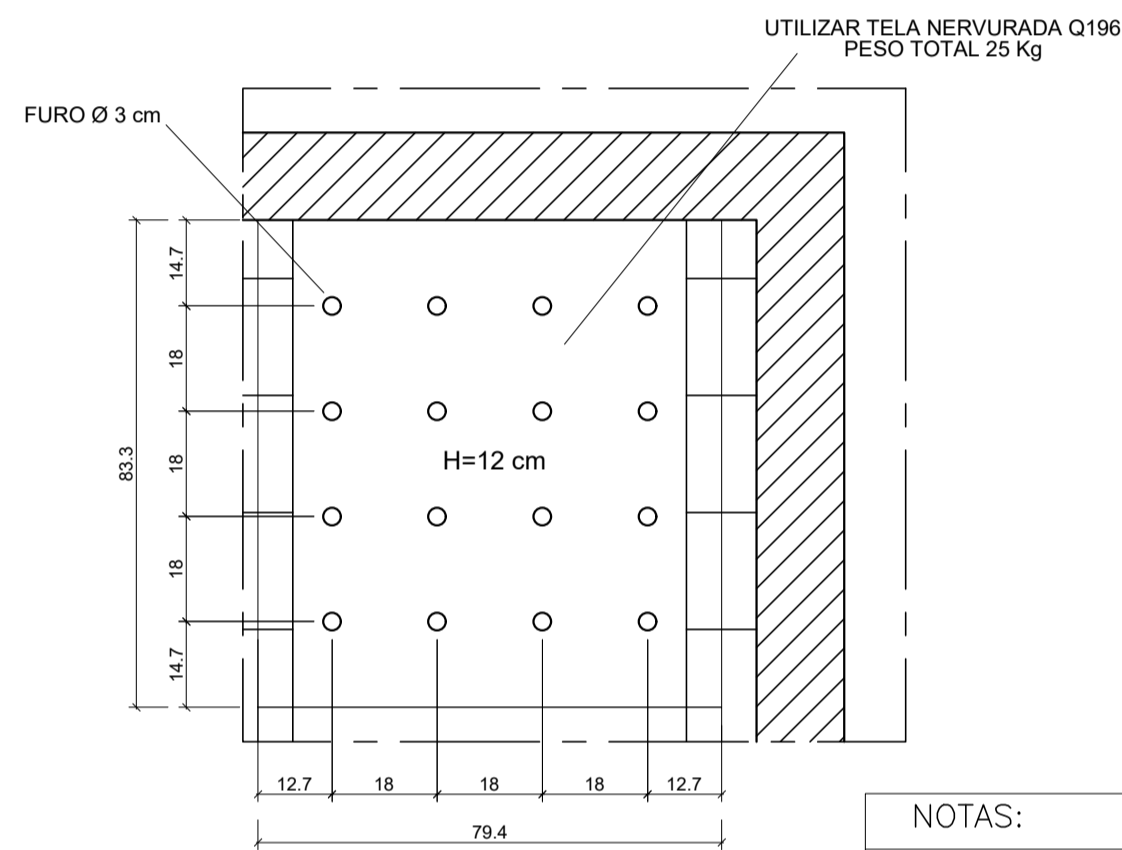
ALVENARIA ESTRUTURAL PARA APOIO DAS PLACAS



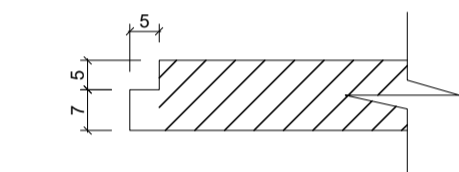
FOSSA - FORMA DA TAMPA
ESCALA 1:25



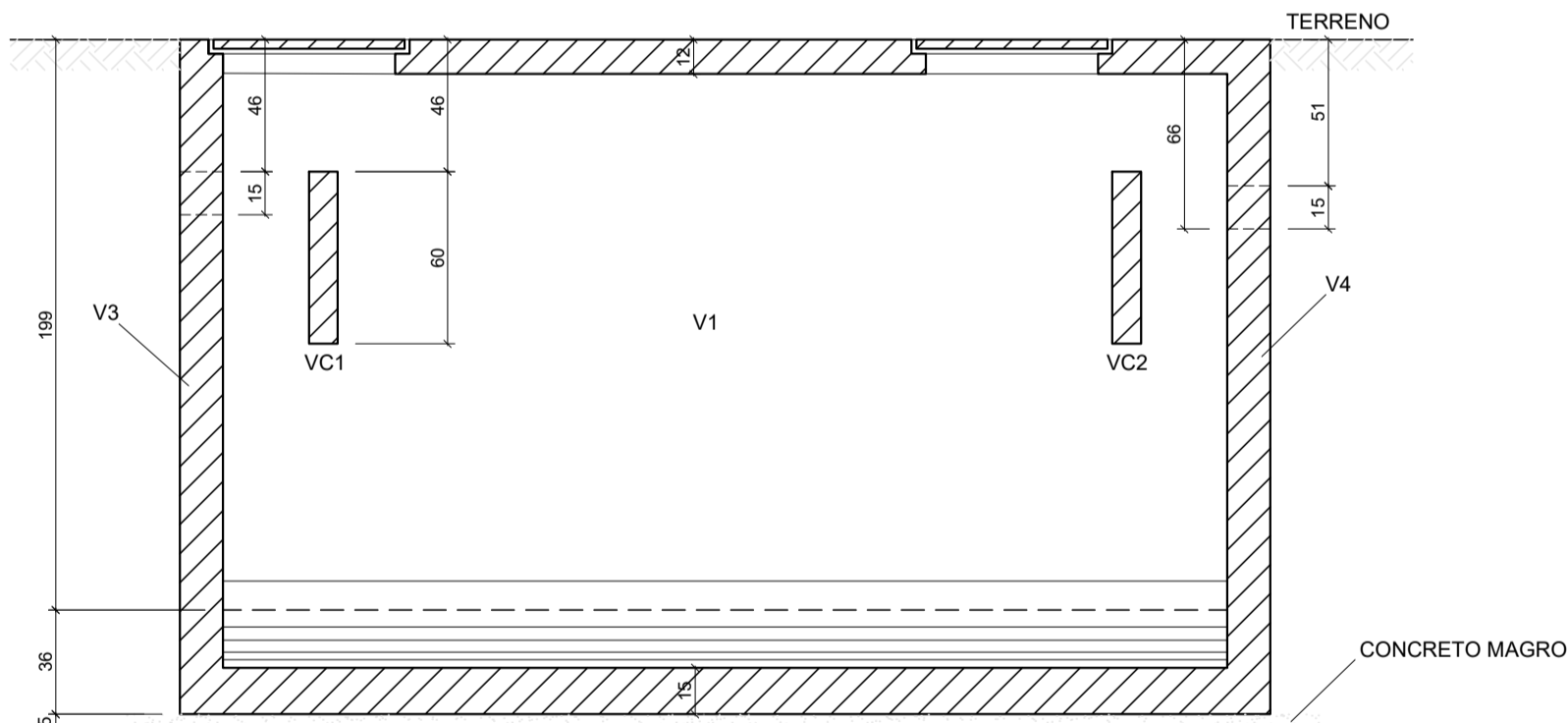
FILTRO - FORMA DA TAMPA
ESCALA 1:25



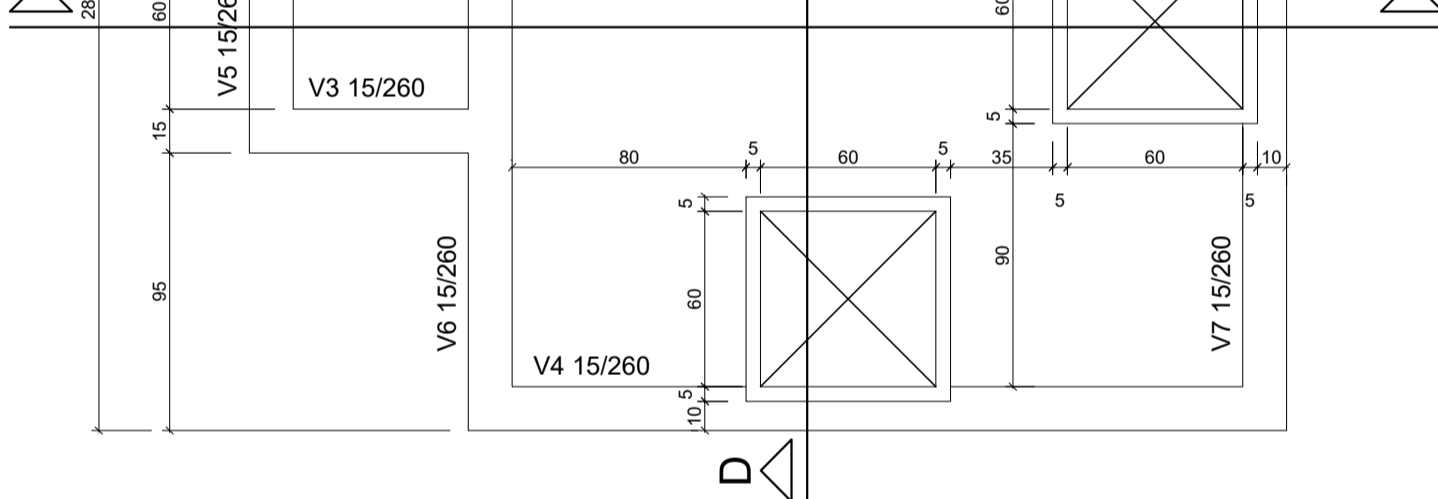
DETALHE DA LAJE FURADA (FILTRO)
ESCALA S/E



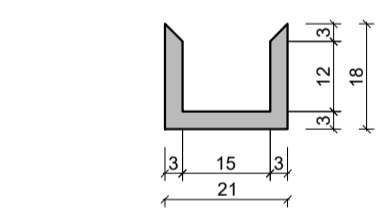
DETALHE TÍPICO DAS BORDAS PARA APOIO DAS TAMPAS
ESCALA S/E



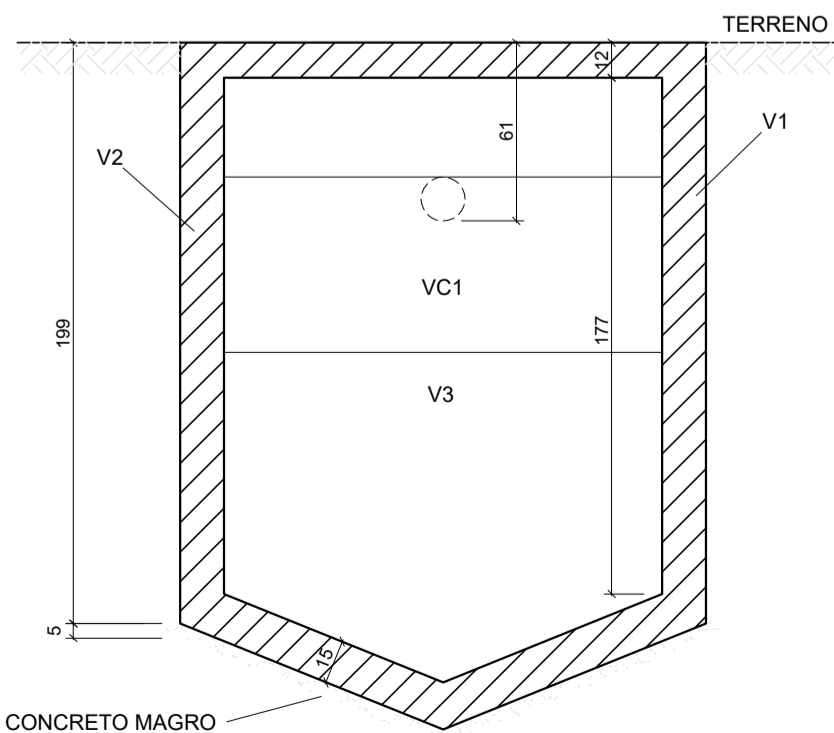
CORTE A-A
ESCALA 1:25



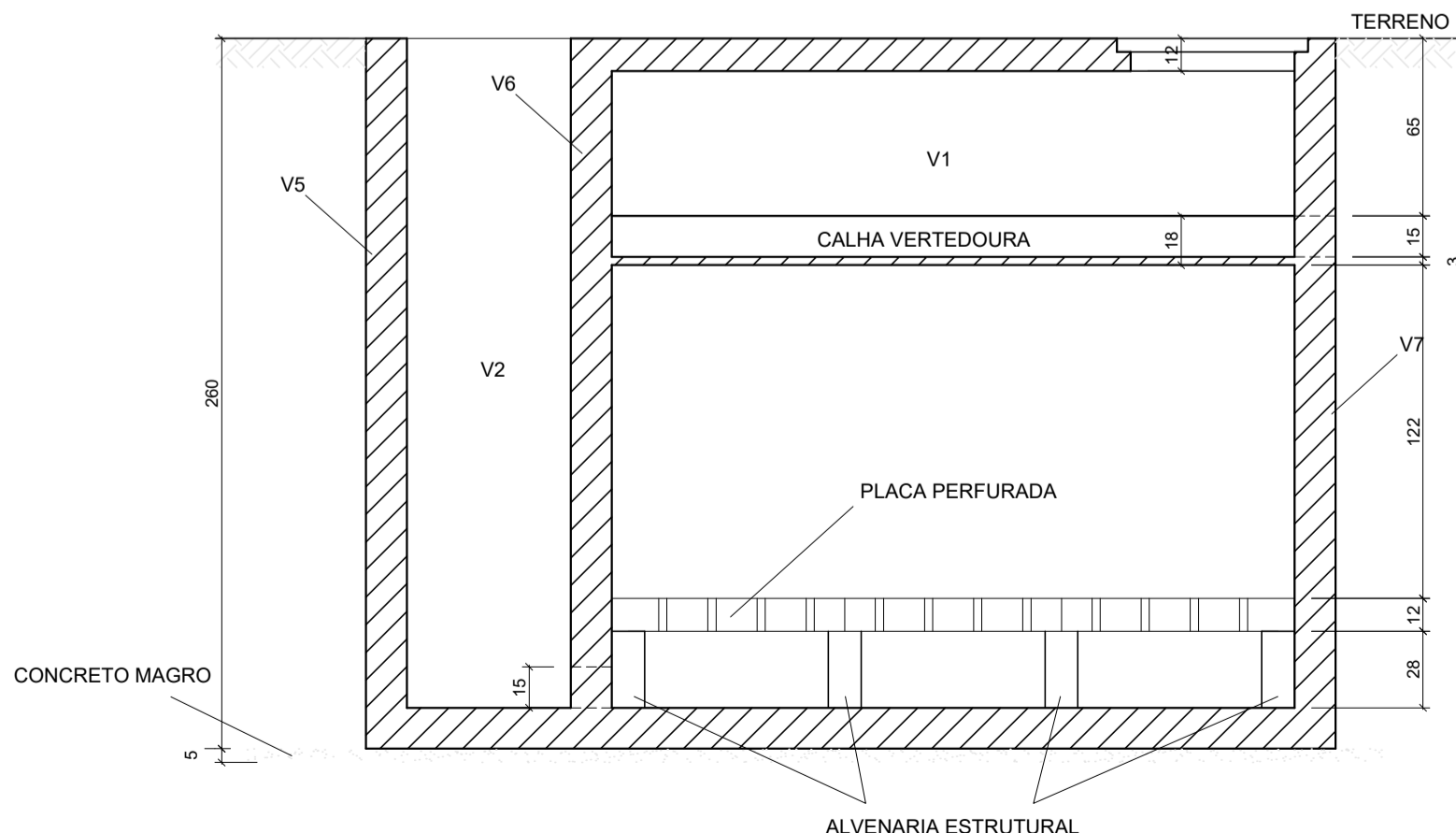
CORTE B-B
ESCALA 1:25



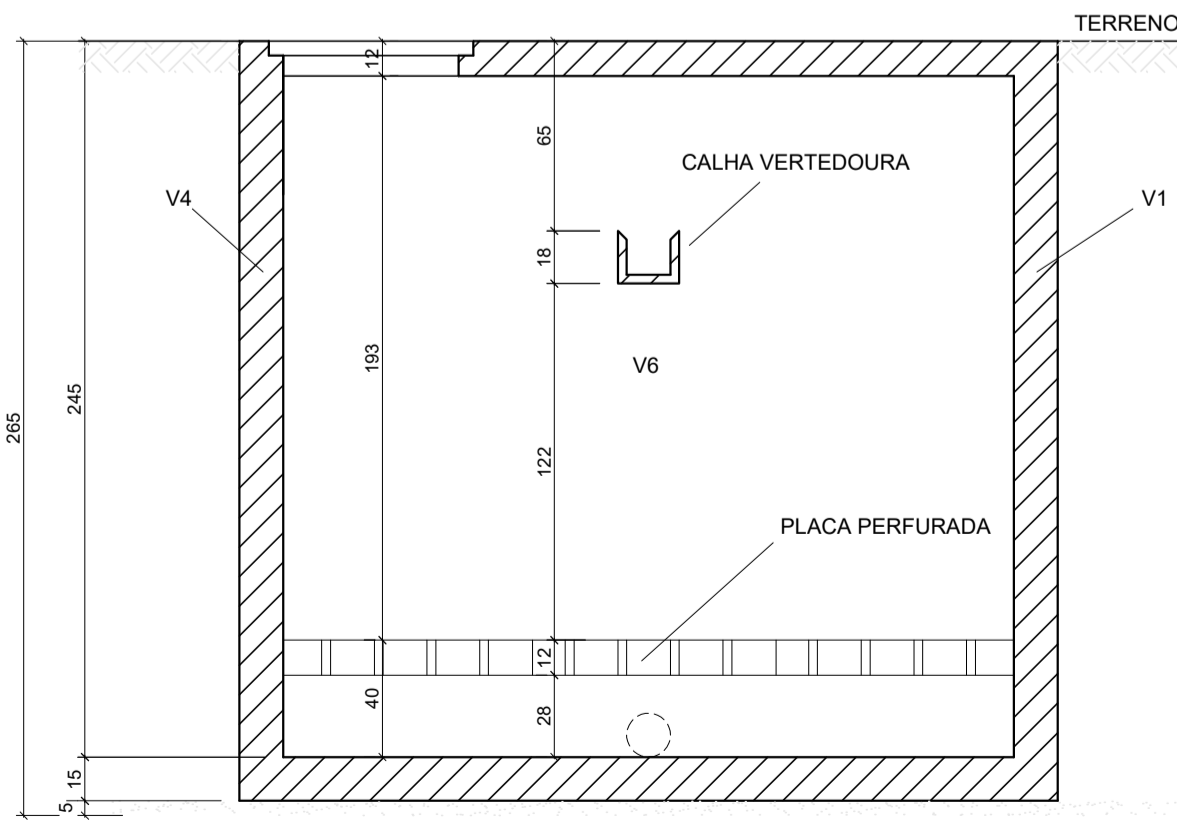
SEÇÃO TRANSVERSAL DA CALHA VERTEDOURA
ESCALA S/E



CORTE B-B
ESCALA 1:25




CORTE C-C
ESCALA 1:25

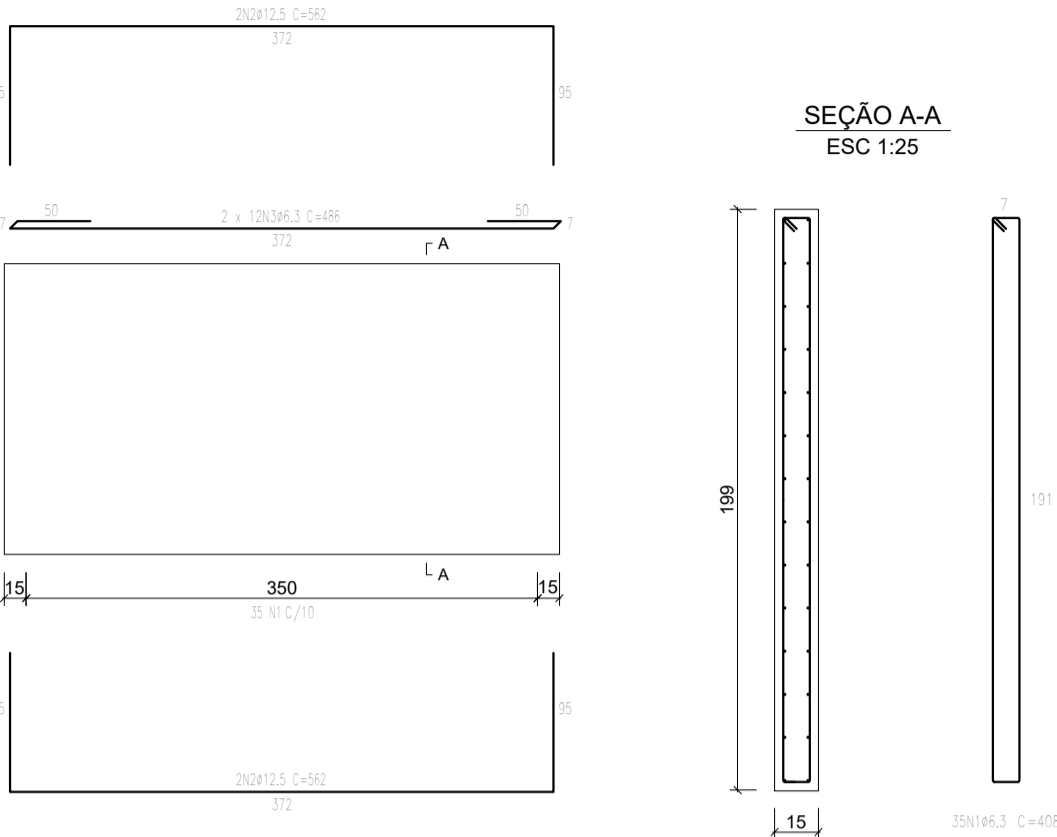


CORTE D-D
ESCALA 1:25

- NOTAS:
- 01- EFETUAR A SUBSTITUIÇÃO DO SOLO ABAIXO DA FOSSA E DO FILTRO POR SOLO-CIMENTO 1:12, ATÉ A PROFUNDIDADE DE 50 cm;
 - 02- SÓ RETIRAR O ESCORAMENTO DAS LAJES APÓS 28 DIAS DA CONCRETAGEM;
 - 03- SALVO CONTRÁRIO, TODAS AS COTAS ESTÃO EM CENTÍMETROS;
 - 04- CONCRETO ESTRUTURAL $f_{ck} > 35MPa$;
 - 05- DEVE-SE FAZER A CURA OMIDA INICIAL DO CONCRETO POR SETE DIAS;
 - 06- CONSULTAR O PROJETISTA NO CASO DE DOVIDAS;
 - 07- CASO HAJA NECESSIDADE DE AUMENTO DE VÃOS EM RELAÇÃO AO ESPECIFICADO NESTA PLANTA, O RESPONSÁVEL PELO PROJETO DEVE SER INFORMADO;
 - 08- COBRIMENTO: 40 mm

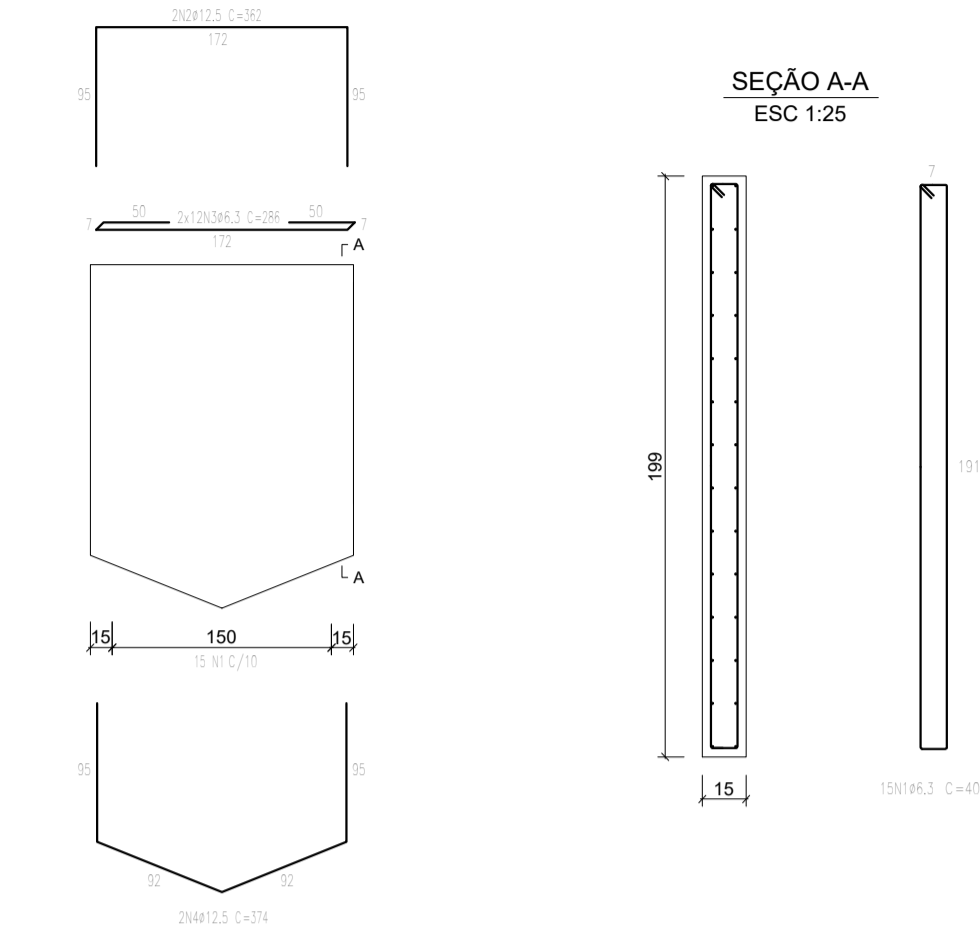
00	MAR/2019	EMISSÃO INICIAL				
REV.	DATA	OBSERVAÇÕES	DESENHO	REVISÃO	APROVAÇÃO	AUTORIZAÇÃO
 UNIVERSIDADE FEDERAL DE PERNAMBUCO SUPERINTENDÊNCIA DE INFRAESTRUTURA DIRETORIA DE PLANOS E PROJETOS					CAMPUS RECIFE	
projeto: CB - DEPARTAMENTO ANTIBIÓTICOS - MELHORIA INFRAESTRUTURA					área técnica: ESTRUTURA	
título do documento: FORMA DA FOSSA SÉPTICA E FILTRO					projeto executivo: 02 / 05	
escala: INDICADA					MARÇO/2019	
responsáveis técnicos: D.P.P. IZABELA MEDEIROS D.P.P. ITALO LOBO			ENGENHEIRA - CREA 59.275 DESENHISTA D.P.P. ISABEL PINTO SINFRA SILMARA MELO U.F.P.E. ANÍSIO B. F. DOURADO			DIRETORA SUPERINTENDENTE REITOR

V1=V2 15/199 (x2)
ESC 1:50



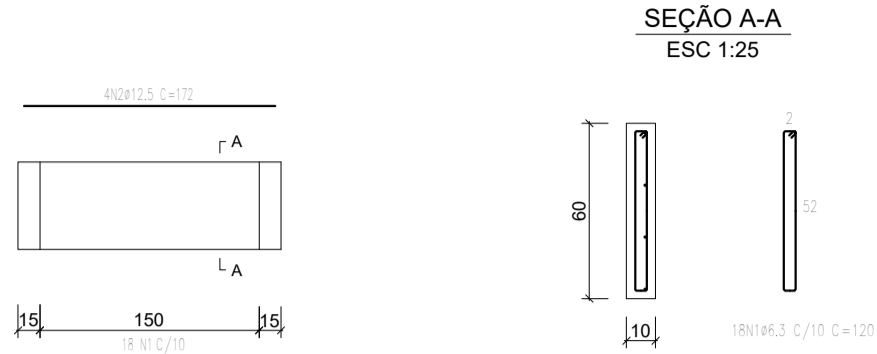
FOSSA - ARMAÇÃO DO FUNDO
ESCALA 1:50

V3=V4 15/VAR (x2)
ESC 1:50



FOSSA - ARMAÇÃO DA TAMPA
ESCALA 1:50

VC1=VC2 10/60 (x2)
ESC 1:50



DETALHE DA ARMAÇÃO DO FUNDO
ESCALA 1:25

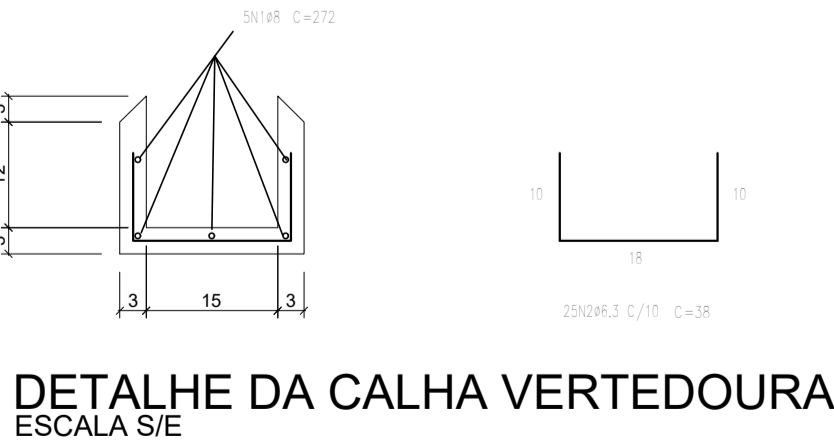
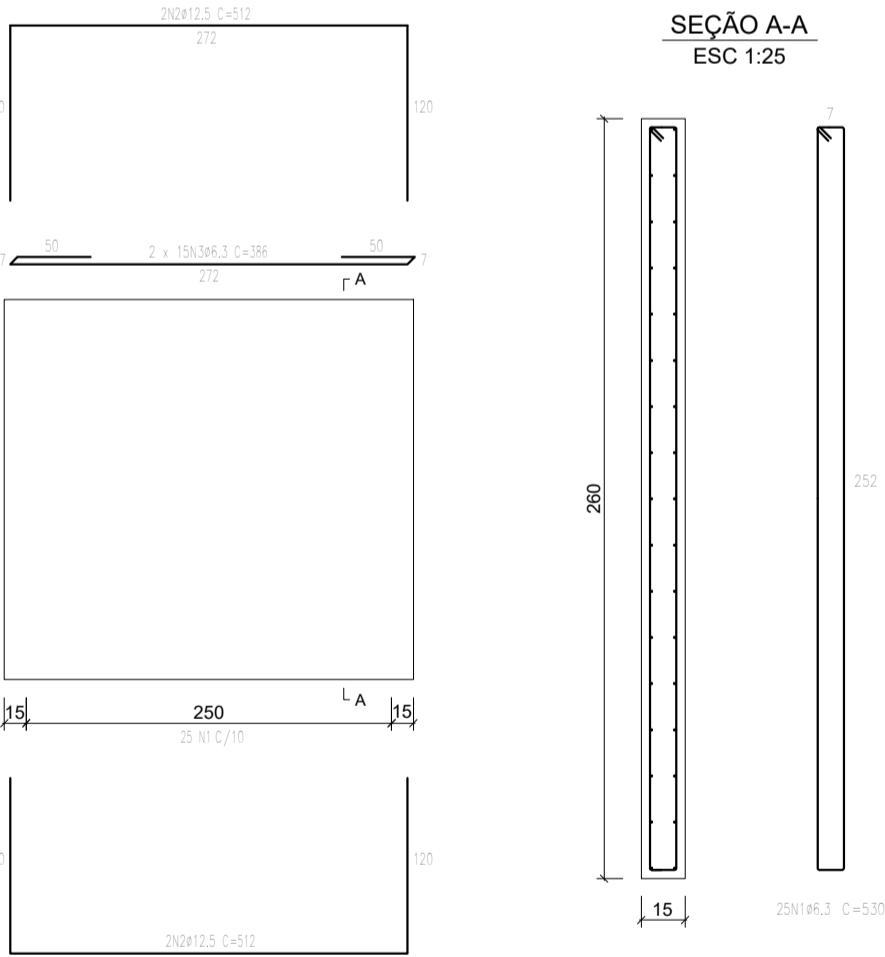
RELAÇÃO DO AÇO (FOSSA)

ELEM	AÇO	N	DIAM. (mm)	QUANT.	C.UNIT (cm)	C. TOTAL (cm)
V1 = V2						
	CA-50	1	6.3	70	408	28560
	CA-50	2	12.5	8	562	4496
	CA-50	3	6.3	48	486	23328
V3 = V4						
	CA-50	1	6.3	30	408	12240
	CA-50	2	12.5	4	362	1448
	CA-50	3	6.3	48	286	13728
	CA-50	4	12.5	4	374	1496
VC1 = VC2						
	CA-50	1	6.3	36	120	4320
	CA-50	2	12.5	8	172	1376
FUNDO						
	CA-50	1	6.3	24	386	9264
	CA-50	2	6.3	38	198	7524
	CA-50	3	6.3	76	169	12844
TAMPA						
	CA-50	1	6.3	12	480	5760
	CA-50	2	6.3	6	177	1062
	CA-50	3	10.0	8	111	888
	CA-50	4	10.0	20	140	2800
	CA-50	5	6.3	26	106	2756
	CA-50	6	6.3	24	280	6720

RESUMO DO AÇO

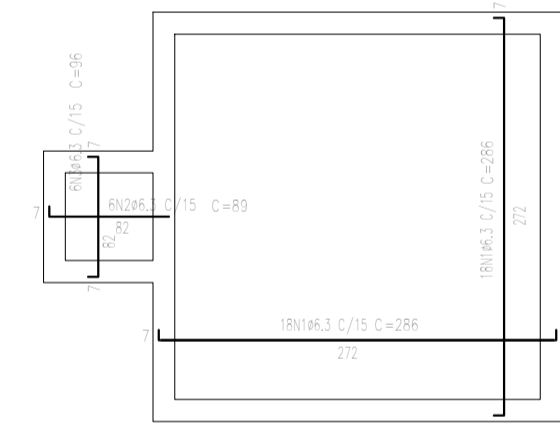
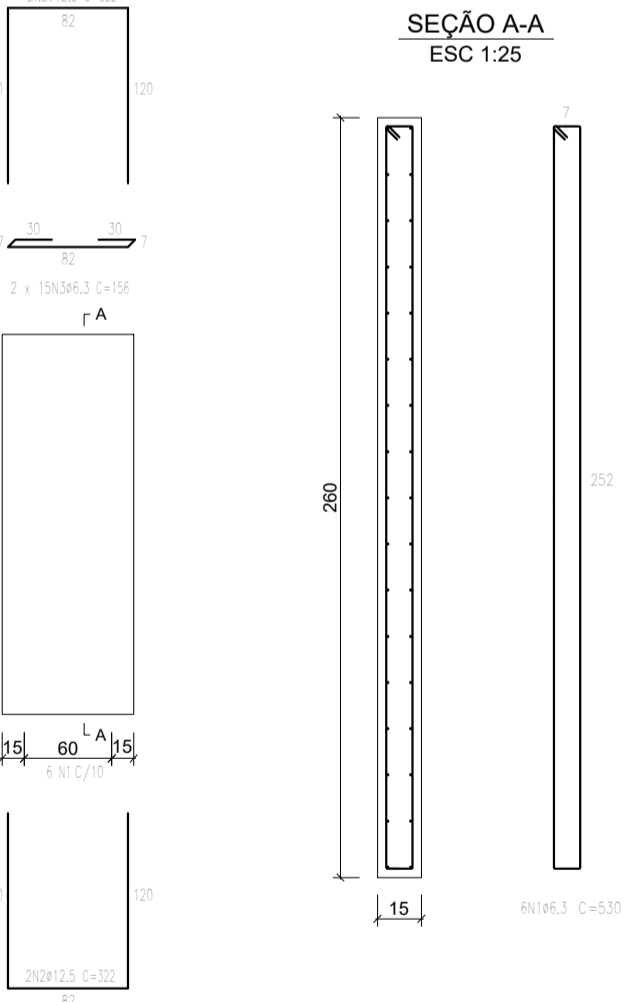
AÇO	DIAM. (mm)	C. TOTAL (m)	PESO (kg)
CA-50	6.3	1281,1	313,5
CA-50	10.0	36,9	22,8
CA-50	12.5	88,2	85,0
PESO TOTAL (kg)			
CA-50	421,3		

V1=V4=V6=V7 15/260 (x4)
ESC 1:50

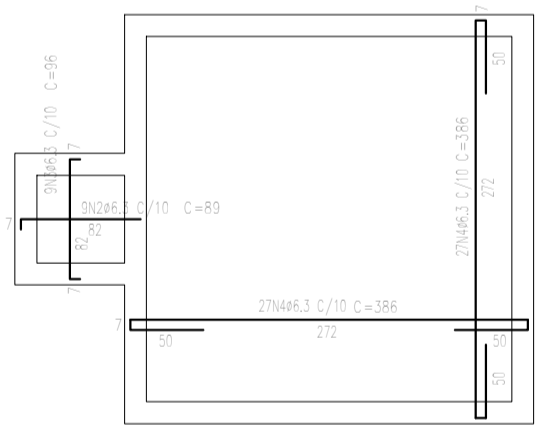


DETALHE DA CALHA VERTEDEOURA
ESCALA S/E

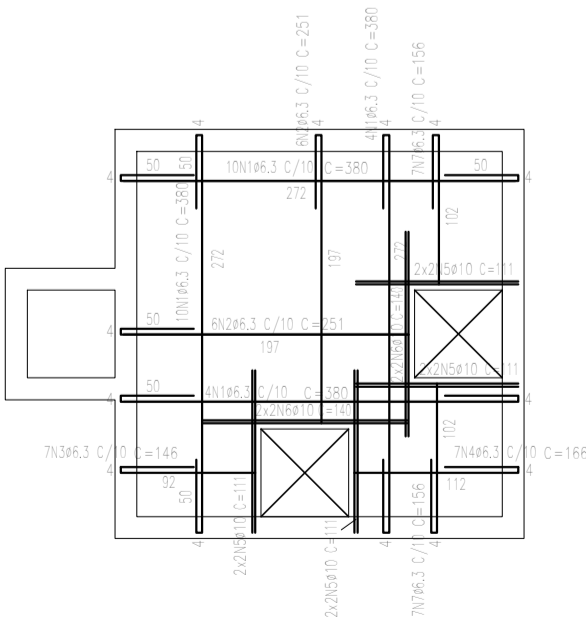
V2=V3=V5 15/260 (x3)
ESC 1:50



FILTRO - ARMAÇÃO POSITIVA
DO FUNDO
ESCALA 1:50



FILTRO - ARMAÇÃO
NEGATIVA DO FUNDO
ESCALA 1:50



FILTRO - ARMAÇÃO DA TAMPA
ESCALA 1:50

RELAÇÃO DO AÇO (FILTRO)


ELEM	AÇO	N	DIAM. (mm)	QUANT.	C.UNIT (cm)	C. TOTAL (cm)
V1 = V4 = V6 = V7						
	CA-50	1	6.3	100	530	53000
	CA-50	2	12.5	16	512	8192
	CA-50	3	6.3	120	386	46320
V2 = V3 = V5						
	CA-50	1	6.3	18	530	9540
	CA-50	2	12.5	12	322	3864
	CA-50	3	6.3	90	156	14040
CALHA						
	CA-50	1	8.0	5	272	1360
	CA-50	2	6.3	25	38	950
LAJE DO FUNDO						
	CA-50	1	6.3	36	286	10296
	CA-50	2	6.3	15	89	1335
	CA-50	3	6.3	15	96	1440
	CA-50	4	6.3	54	386	20844
LAJE DA TAMPA						
	CA-50	1	6.3	28	380	10640
	CA-50	2	6.3	12	251	3012
	CA-50	3	6.3	7	146	1022
	CA-50	4	6.3	7	166	1162
	CA-50	5	10.0	16	111	1776
	CA-50	6	10.0	8	140	1120
	CA-50	7	6.3	14	156	2184

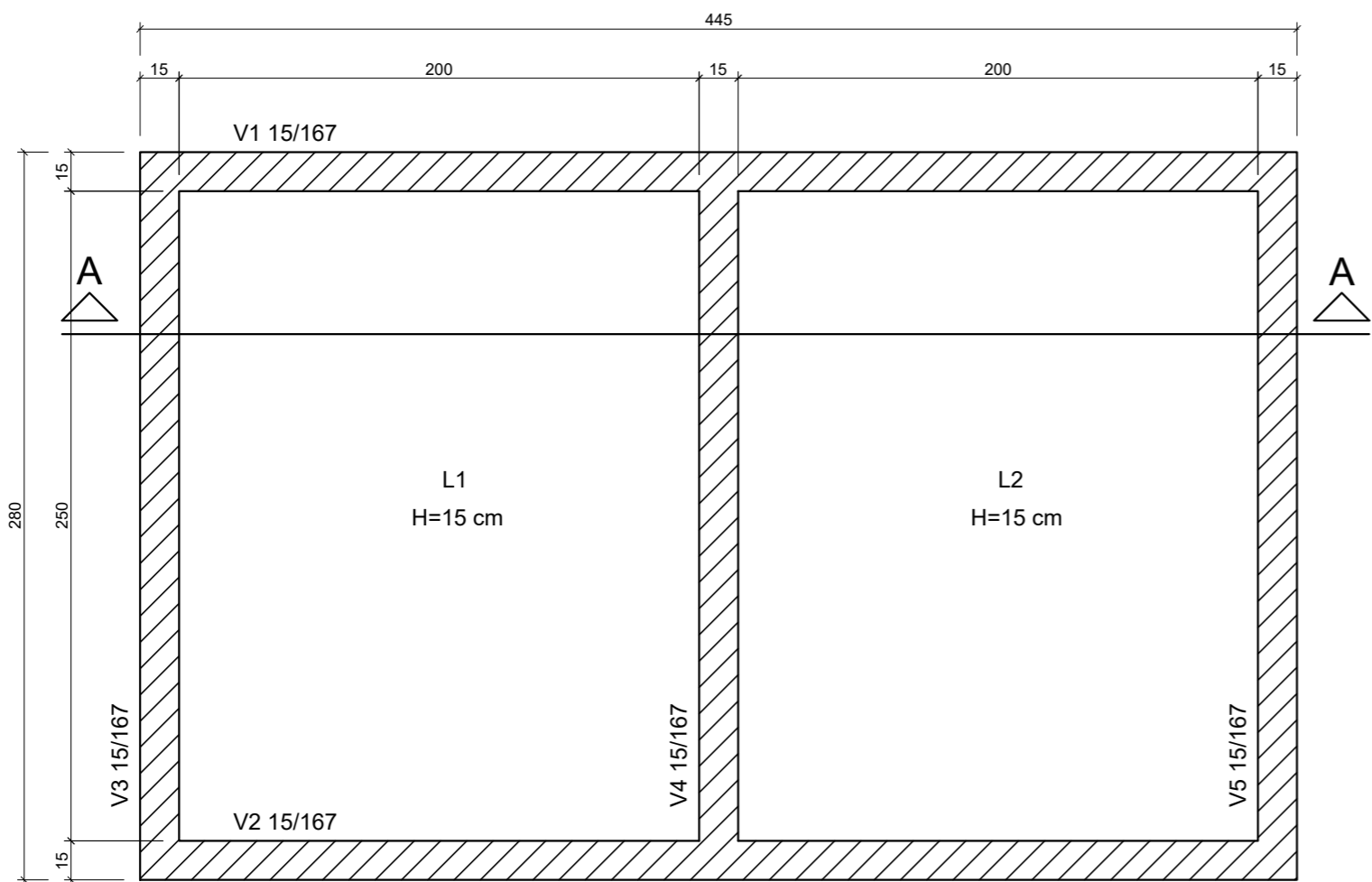
RESUMO DO AÇO

AÇO	DIAM. (mm)	C. TOTAL (m)	PESO (kg)
CA-50	6.3	1757,9	430,2
CA-50	8.0	13,6	5,4
CA-50	10.0	29,0	17,9
CA-50	12.5	120,6	116,2
PESO TOTAL (kg)			
CA-50	569,7		

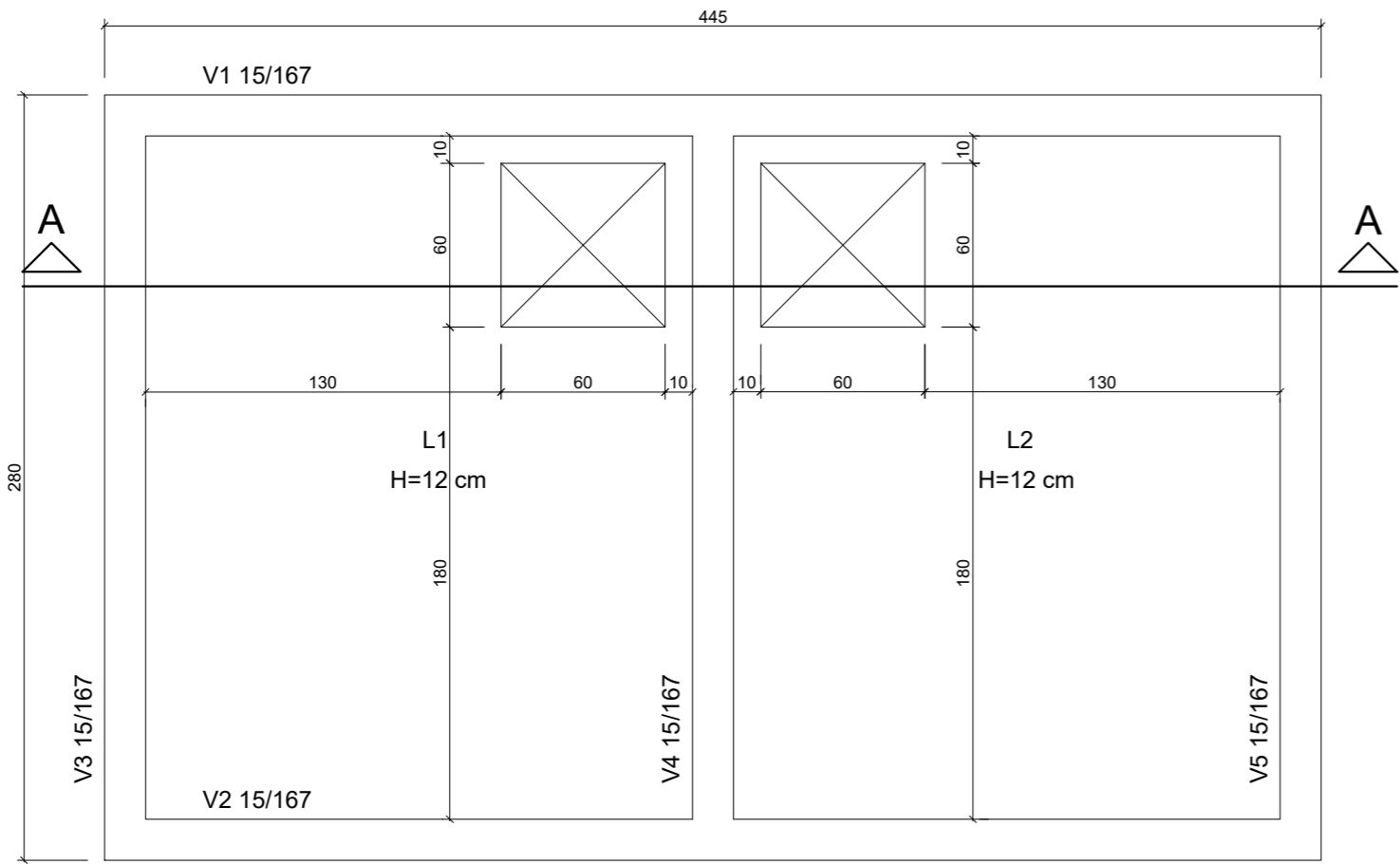
NOTAS:

- 01- EFETUAR A SUBSTITUIÇÃO DO SOLO ABAIXO DA FOSSA E DO FILTRO POR SOLO-CIMENTO 1:2, ATÉ A PROFUNDIDADE DE 50 CM;
- 02- SO RETIRAR O ESCORAMENTO DAS LAJES APÓS 28 DIAS DA CONCRETAGEM;
- 03- SALVO CONTRÁRIO, TODAS AS COTAS ESTÃO EM CENTÍMETROS;
- 04- CONCRETO ESTRUTURAL $f_{ck} \geq 35 \text{ MPa}$.
- 05- DEVE-SE FAZER A CURA ÚMIDA INICIAL DO CONCRETO POR SETE DIAS.
- 06- CONSULTAR O PROJETISTA NO CASO DE DOVIDAS.
- 07- CASO HAJA NECESSIDADE DE AUMENTO DE VÃOS EM RELAÇÃO AO ESPECIFICADO NESTA PLANTA, O RESPONSÁVEL PELO PROJETO DEVE SER INFORMADO.
- 08- COBRIMENTO: 40 mm

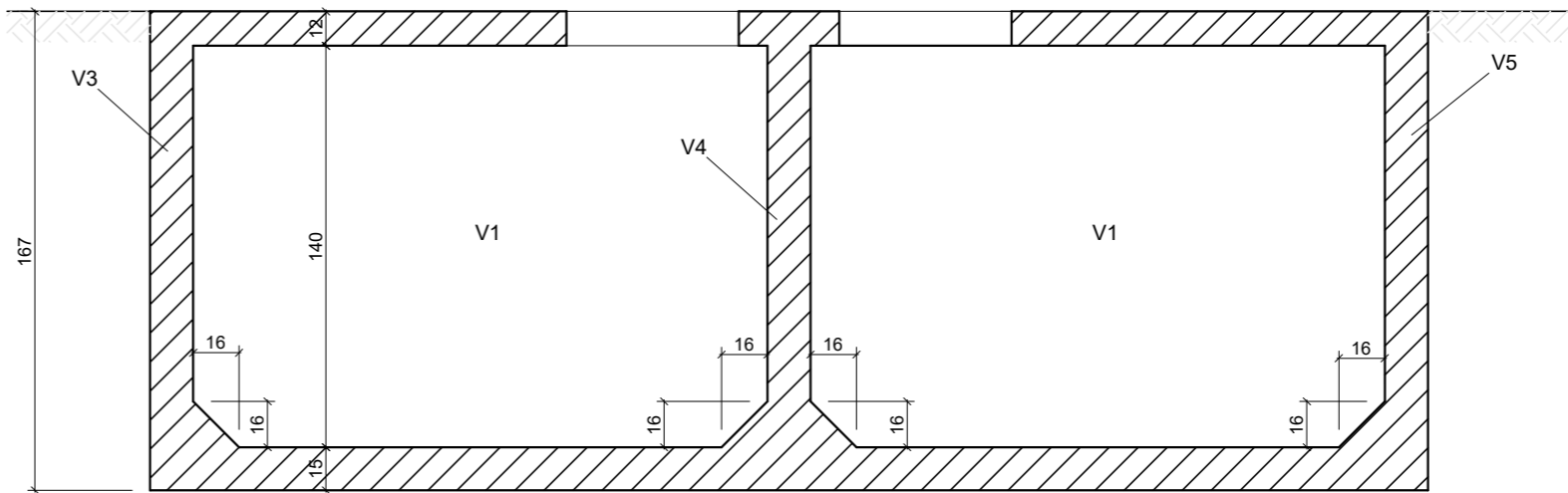
00	MAR/2019	EMISSÃO INICIAL			
REV.	DATA	OBSERVAÇÕES	DESENHO	REVISÃO	APPROVAÇÃO
 UNIVERSIDADE FEDERAL DE PERNAMBUCO SUPERINTENDÊNCIA DE INFRAESTRUTURA DIRETORIA DE PLANOS E PROJETOS					CAMPUS RECIFE Área Técnica: ESTRUTURA Projeto Executivo prancha: 03 / 05 escala: INDICADA
projeto: CB - DEPARTAMENTO ANTIBIÓTICOS - MELHORIA INFRAESTRUTURA			MARÇO/2019		
título do documento: ARMAÇÃO DA FOSSA SÉPTICA E FILTRO - VIGAS E LAJES			MARÇO/2019		
arquivo: ESTR - FOSSA E FILTRO ANTIBIÓTICOS CB.dwg			35 MPa		
responsáveis técnicos: D.P.P. - IZABELA MEDEIROS D.P.P. - ITALO LOBO			D.P.P. - ISABEL PINTO SINFRA - SILMARA MELO U.F.P.E. - ANÍSIO B. F. DOURADO		
			DIRETORA SUPERINTENDENTE REITOR		



PLANTA BAIXA - FORMA DO FUNDO
ESCALA 1:25




PLANTA BAIXA - FORMA DA TAMPA
ESCALA 1:25



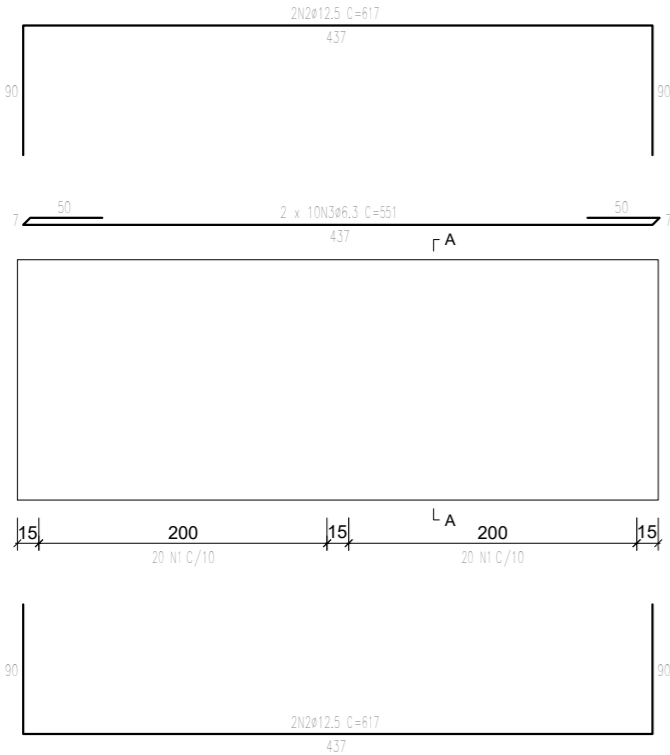
CORTE A-A
ESCALA 1:25

NOTAS:

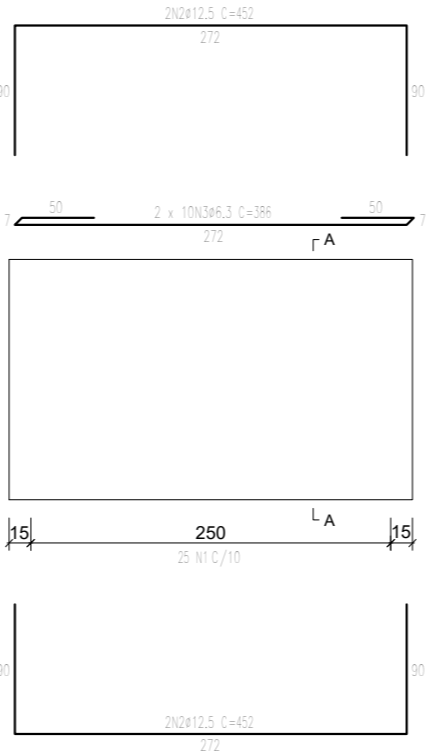
- 01- EFETUAR A SUBSTITUIÇÃO DO SOLO ABAIXO DO RESERVATÓRIO POR SOLO-CIMENTO 1:12, ATÉ A PROFUNDIDADE DE 50 cm;
- 02- SÓ RETIRAR O ESCORAMENTO DAS LAJES APÓS 28 DIAS DA CONCRETAGEM;
- 03- SALVO CONTRÁRIO, TODAS AS COTAS ESTÃO EM CENTÍMETROS;
- 04- CONCRETO ESTRUTURAL $f_{ck} > 35\text{MPa}$.
- 05- DEVE-SE FAZER A CURA ÚMIDA INICIAL DO CONCRETO POR SETE DIAS.
- 06- CONSULTAR O PROJETISTA NO CASO DE DÚVIDAS.
- 07- CASO HAJA NECESSIDADE DE AUMENTO DE VÃOS EM RELAÇÃO AO ESPECIFICADO NESTA PLANTA, O RESPONSÁVEL PELO PROJETO DEVE SER INFORMADO.
- 08- COBRIMENTO: 40 mm

00	MAR/2019	EMIÇÃO INICIAL						
REV.	DATA	OBSERVAÇÕES	DESENHO	REVISÃO	APROVAÇÃO	AUTORIZAÇÃO		
<div>UNIVERSIDADE FEDERAL DE PERNAMBUCO SUPERINTENDÊNCIA DE INFRAESTRUTURA DIRETORIA DE PLANOS E PROJETOS</div>					CAMPUS RECIFE			
							área técnica: ESTRUTURA	
					projeto: CB - DEPARTAMENTO ANTIBIÓTICOS - MELHORIA INFRAESTRUTURA		etapa: PROJETO EXECUTIVO	
					título do documento: FORMA DO RESERVATÓRIO INFERIOR		prancha: 04 / 05	
					escala: INDICADA			
arquivo: ESTR - RESERVATÓRIO INFERIOR ANTIBIÓTICOS CB.dwg				fck: 35 MPa				
responsáveis técnicos:				MARÇO/2019				
elaboração	D.P.P. IZABELA MEDEIROS		ENGENHEIRA - CREA 59.275 DESENHISTA	aprovação	D.P.P. ISABEL PINTO		DIRETORA	
	D.P.P. ITALO LOBO				SINFRA SILMARA MELO			SUPERINTENDENTE
				U.F.P.E. ANÍSIO B. F. DOURADO		REITOR		

V1=V2 15/167 (x2)
ESC 1:50



V3=V4=V5 15/167 (x3)
ESC 1:50



RELAÇÃO DO AÇO

ELEM	AÇO	N	DIAM. (mm)	QUANT.	C.UNIT (cm)	C. TOTAL (cm)
V1 = V2						
	CA-50	1	8.0	80	344	27520
	CA-50	2	12.5	8	617	4936
	CA-50	3	6.3	40	551	22040
V3 = V4 = V5						
	CA-50	1	8.0	75	344	25800
	CA-50	2	12.5	12	452	5424
	CA-50	3	6.3	60	386	23160
LAJE DO FUNDO						
	CA-50	1	10.0	56	551	30856
	CA-50	2	10.0	88	386	33968
	CA-50	3	6.3	158	182	28756
LAJE DA TAMPA						
	CA-50	1	6.3	16	221	3536
	CA-50	2	6.3	19	193	3667
	CA-50	3	6.3	19	605	11495
	CA-50	4	10.0	4	235	940
	CA-50	5	6.3	28	440	12320
	CA-50	6	10.0	8	121	968
	CA-50	7	6.3	14	271	3794

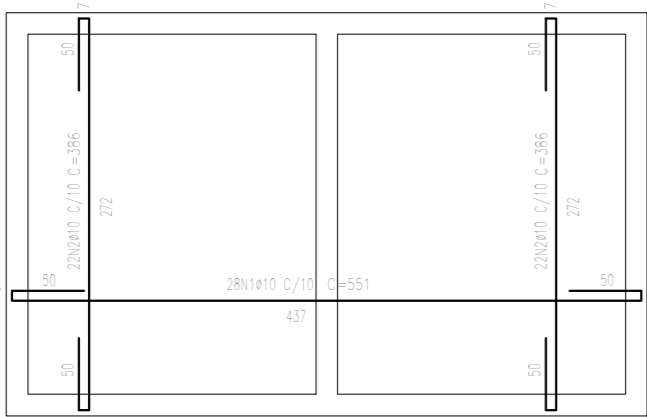
RESUMO DO AÇO

AÇO	DIAM. (mm)	C. TOTAL (m)	PESO (kg)
CA-50	6.3	1087,7	266,2
CA-50	8.0	533,2	210,4
CA-50	10.0	667,3	411,4
CA-50	12.5	103,6	99,8
PESO TOTAL (kg)			
CA-50	987,8		

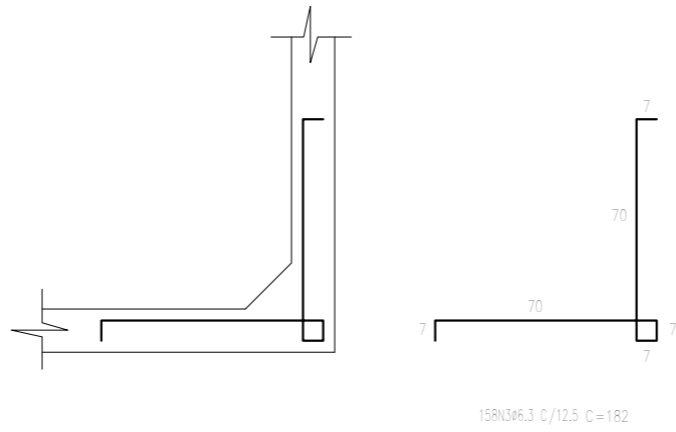
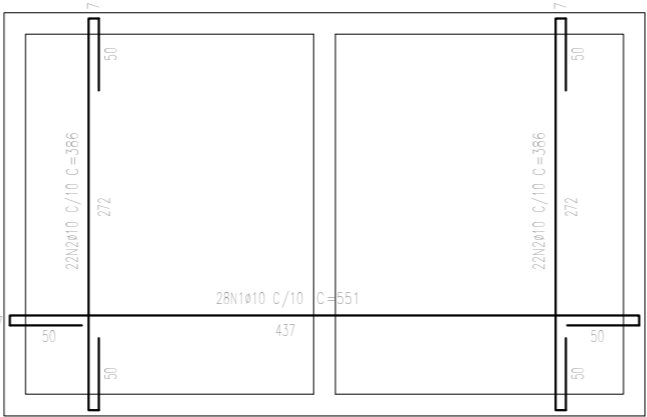
NOTAS:

- 01- EFETUAR A SUBSTITUIÇÃO DO SOLO ABAIXO DO RESERVATÓRIO POR SOLO-CIMENTO 1:12, ATÉ A PROFUNDIDADE DE 50 cm;
- 02- SÓ RETIRAR O ESCORAMENTO DAS LAJES APÓS 28 DIAS DA CONCRETAGEM;
- 03- SALVO CONTRÁRIO, TODAS AS COTAS ESTÃO EM CENTÍMETROS;
- 04- CONCRETO ESTRUTURAL $f_{ck} > 35\text{MPa}$.
- 05- DEVE-SE FAZER A CURA ÚMIDA INICIAL DO CONCRETO POR SETE DIAS.
- 06- CONSULTAR O PROJETISTA NO CASO DE DUVIDAS.
- 07- CASO HAJA NECESSIDADE DE AUMENTO DE VÃOS EM RELAÇÃO AO ESPECIFICADO NESTA PLANTA, O RESPONSÁVEL PELO PROJETO DEVE SER INFORMADO.
- 08- COBRIMENTO: 40 mm

ARMAÇÃO POSITIVA DO FUNDO
ESCALA 1:50

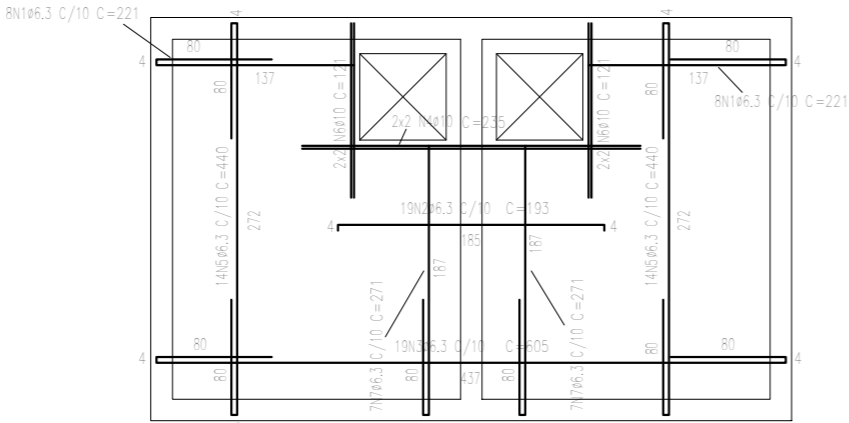



ARMAÇÃO NEGATIVA DO FUNDO
ESCALA 1:50



DETALHE DA LIGAÇÃO FUNDO-PAREDE
ESCALA 1:25

ARMAÇÃO DA TAMPA
ESCALA 1:50



00	MAR/2019	EMIÇÃO INICIAL				
REV.	DATA	OBSERVAÇÕES	DESENHO	REVISÃO	APROVAÇÃO	AUTORIZAÇÃO
<div><div><div>UNIVERSIDADE FEDERAL DE PERNAMBUCO</div><div>SUPERINTENDÊNCIA DE INFRAESTRUTURA</div><div>DIRETORIA DE PLANOS E PROJETOS</div></div></div>					<div>CAMPUS</div> <div>RECIFE</div> <div>área técnica:</div> <div>ESTRUTURA</div> <div>etapa:</div> <div>PROJETO EXECUTIVO</div> <div>prancha:</div> <div>05 / 05</div> <div>escala:</div> <div>INDICADA</div> <div>MARÇO/2019</div>	
projeto:			CB - DEPARTAMENTO ANTIBIÓTICOS - MELHORIA INFRAESTRUTURA			
título do documento:			ARMAÇÃO DO RESERVATÓRIO INFERIOR - VIGAS E LAJES			
arquivo:				fck:		
ESTR - RESERVATÓRIO INFERIOR ANTIBIÓTICOS CB.dwg				35 MPa		
responsáveis técnicos:						
D.P.P. IZABELA MEDEIROS		ENGENHEIRA - CREA 59.275		D.P.P. ISABEL PINTO		DIRETORA
D.P.P. ITALO LOBO		DESENHISTA		SINFRA SILMARA MELO		SUPERINTENDENTE
elaboração		aprovação		U F P E ANÍSIO B. F. DOURADO		REITOR