

# UFPE EM NÚMEROS

BASE 2017

# 2018



UNIVERSIDADE  
FEDERAL  
DE PERNAMBUCO

# UFPE EM NÚMEROS

BASE 2017

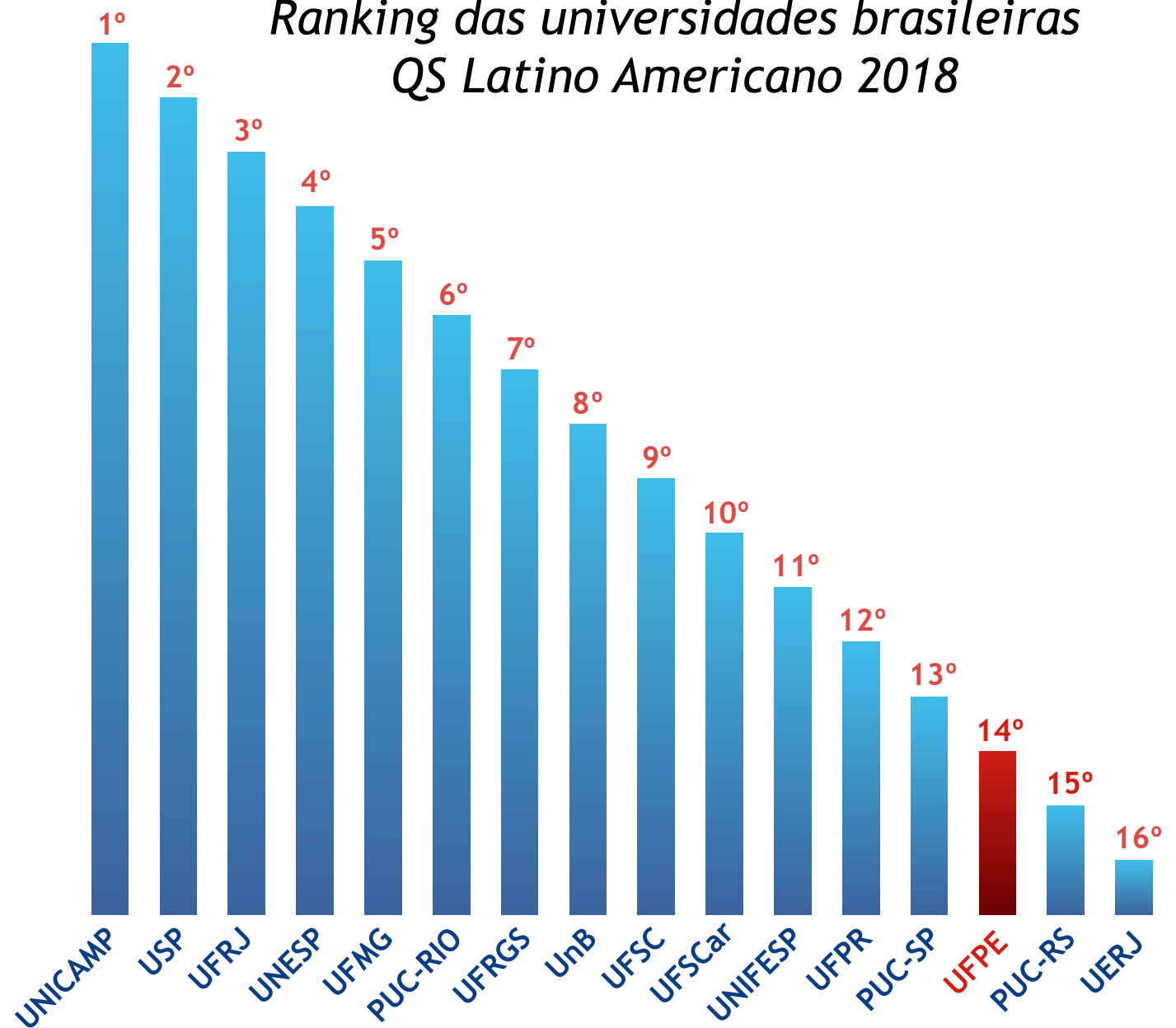
# 2018



UNIVERSIDADE  
FEDERAL  
DE PERNAMBUCO

# POSIÇÃO EM RANKINGS

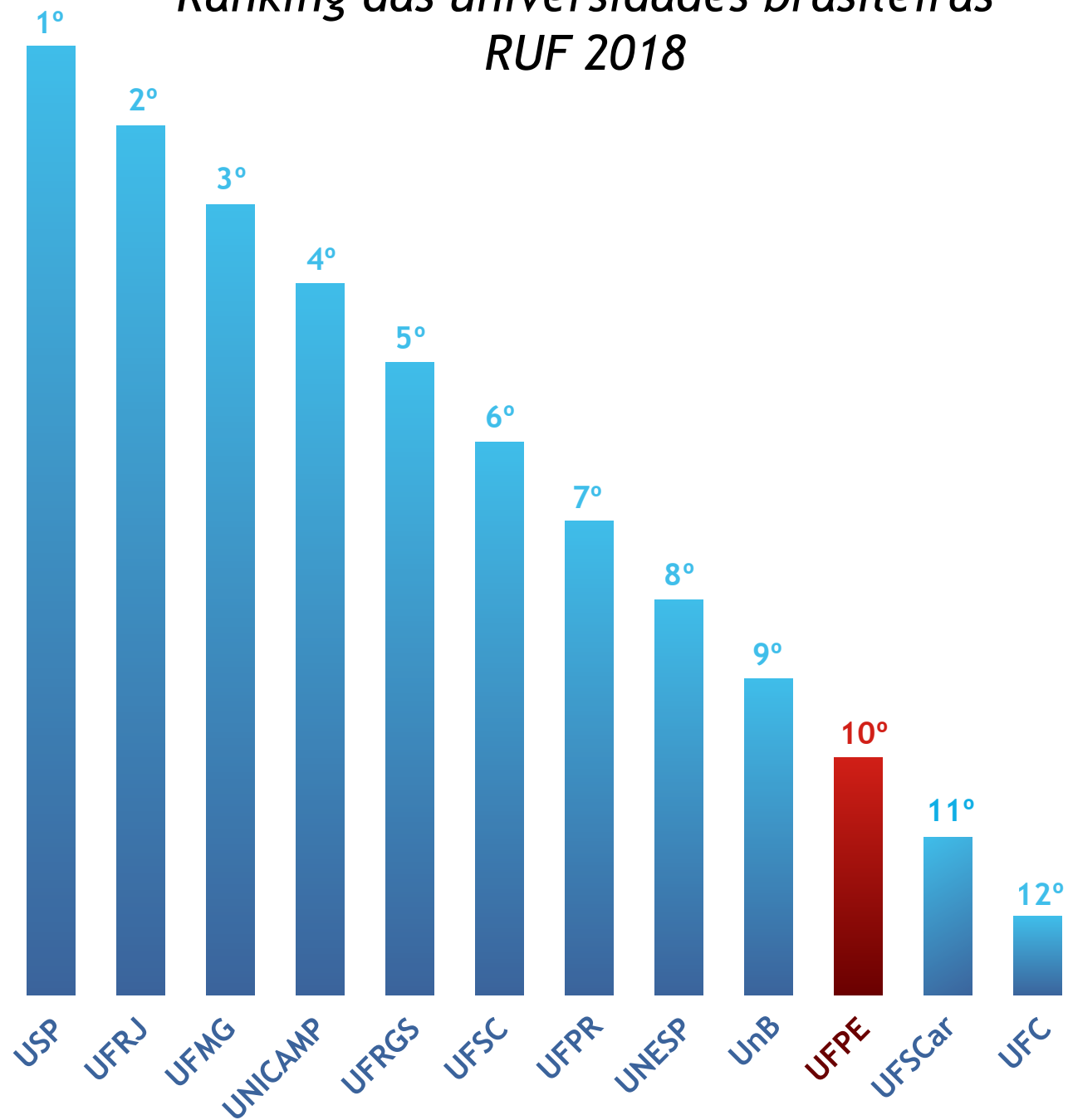
*Ranking das universidades brasileiras  
QS Latino Americano 2018*



UNIVERSIDADE  
FEDERAL  
DE PERNAMBUCO

# POSIÇÃO EM RANKINGS

## Ranking das universidades brasileiras RUF 2018



UNIVERSIDADE  
FEDERAL  
DE PERNAMBUCO

# POSIÇÃO EM RANKINGS

## Melhores cursos da UFPE RUF 2018

2° Serviço Social

3° Turismo

6° Computação

7° Direito

8° Biomedicina

8° Engenharia Civil

8° Fisioterapia

8° Pedagogia

9° Ciências Contábeis

9° Engenharia Produção

9° Física

9° Nutrição

9° Psicologia

10° Eng. Controle e Auto.

11° Educação Física

12° Economia

12° História

12° Química

13° Matemática

13° Medicina

14° Design e Artes Visuais

14° Geografia

15° Administração

15° Eng. Elétrica

15° Eng. Mecânica

16° Farmácia

17° Propaganda e Marketing

20° Eng. Química

20° Filosofia

20° Letras

21° Enfermagem

31° Arquitetura

33° Biologia

36° Odontologia

46° Comunicação



UNIVERSIDADE  
FEDERAL  
DE PERNAMBUCO

# POSIÇÃO EM RANKINGS

★★★★★

## *Cursos 5 estrelas da UFPE Guia do Estudante 2018*

Administração - CAA

Pedagogia - CAA

Biblioteconomia

Biomedicina

Ciência da Computação

Ciências Biológicas (Licenciatura)

Enfermagem

Engenharia Biomédica

Engenharia da Computação

Estatística

Física (Licenciatura)

Fisioterapia

Geografia (Bacharelado)

Geografia (Licenciatura)

Oceanografia

Pedagogia

Psicologia

Química (Licenciatura)

Serviço Social

Sistemas de Informação

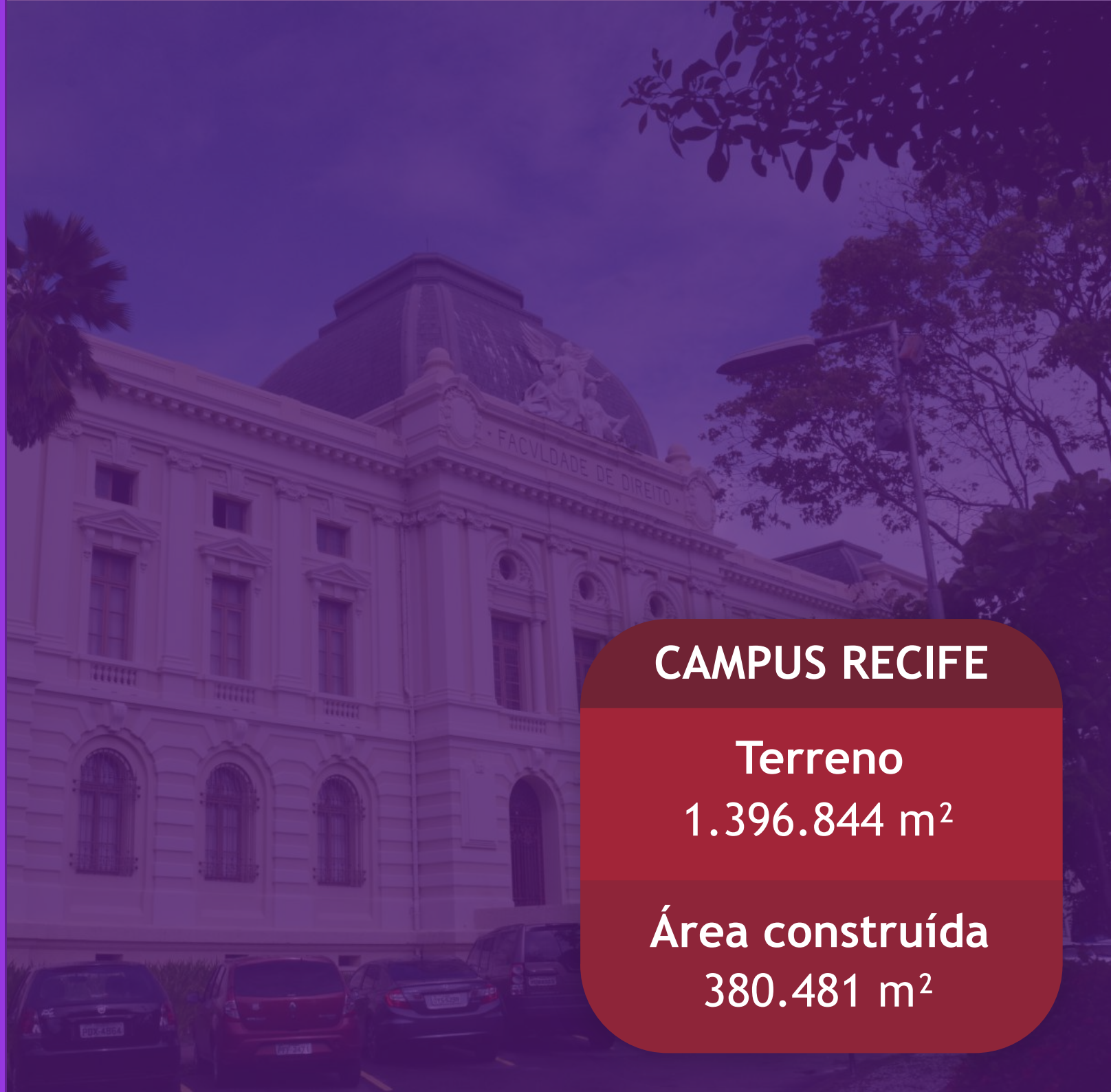


UNIVERSIDADE  
FEDERAL  
DE PERNAMBUCO

# ÁREA FÍSICA



UNIVERSIDADE  
FEDERAL  
DE PERNAMBUCO



## CAMPUS RECIFE

Terreno

1.396.844 m<sup>2</sup>

Área construída

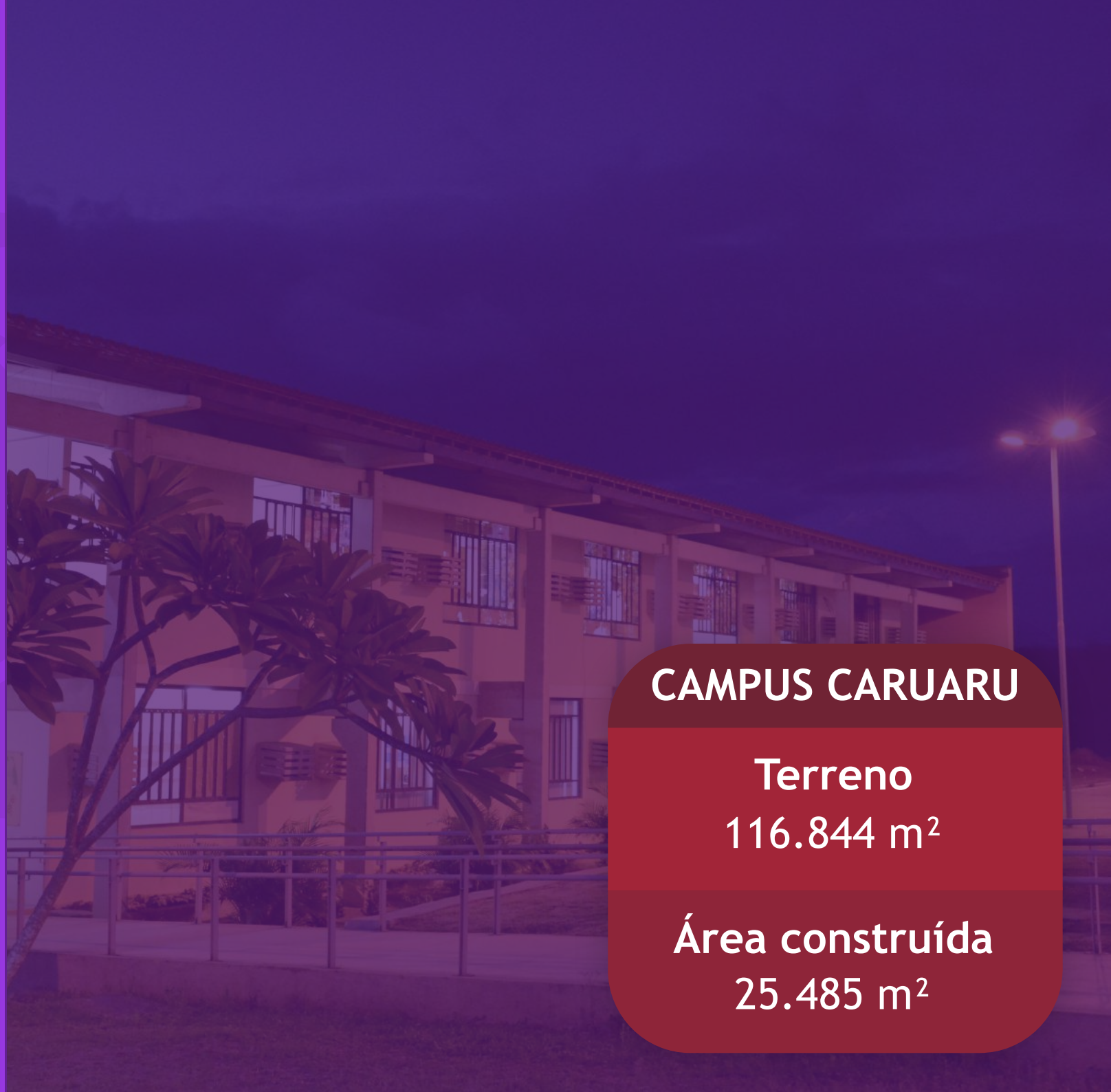
380.481 m<sup>2</sup>



# ÁREA FÍSICA



UNIVERSIDADE  
FEDERAL  
DE PERNAMBUCO



## CAMPUS CARUARU

Terreno

116.844 m<sup>2</sup>

Área construída

25.485 m<sup>2</sup>



# ÁREA FÍSICA



UNIVERSIDADE  
FEDERAL  
DE PERNAMBUCO



**CAMPUS VITÓRIA**

**Terreno**  
90.034 m<sup>2</sup>

**Área construída**  
9.178 m<sup>2</sup>

# ÁREA FÍSICA

**919**  
**LABORATÓRIOS**

*Área construída: 54.220 m<sup>2</sup>*

**14**  
**BIBLIOTECAS**

**150.906**  
*e-books*

**8.290**  
*periódicos  
impressos*

**154.112**  
*títulos  
de livros*



*Entrada da  
Biblioteca Central*

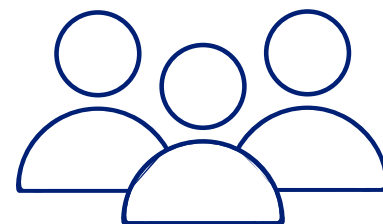


*Laboratório de anatomia*



UNIVERSIDADE  
FEDERAL  
DE PERNAMBUCO

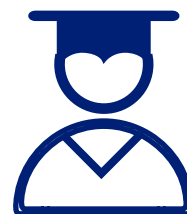
# COMUNIDADE



**49.196 PESSOAS**



**42.209**  
*discentes*



**2.892**  
*docentes*



**4.095**  
*técnicos-administrativos*



UNIVERSIDADE  
FEDERAL  
DE PERNAMBUCO

# CURSOS

ESPECIALIZAÇÃO 44

GRADUAÇÃO 107

MESTRADO ACADÊMICO 75

MESTRADO PROFISSIONAL 15

DOUTORADO 52



*Faculdade de Direito da UFPE*



*Sala de Aula do Centro de Ciências Sociais e Aplicadas*



UNIVERSIDADE  
FEDERAL  
DE PERNAMBUCO



# DISCENTES

## Colégio de Aplicação

Matriculados

417

Concluintes

117

## Graduação

Matriculados

30.944

Concluintes

4.150

## Especialização

Matriculados

2.367

Concluintes

777

## Mestrado Acadêmico

Matriculados

4.138

Concluintes

1.158

## Mestrado Profissional

Matriculados

419

Concluintes

105

## Doutorado

Matriculados

3.924

Concluintes

624



Alunos do Colégio de Aplicação



Formandos do Curso de Graduação em Ciência Política



Formandos de Mestrado Profissional em Gestão Pública

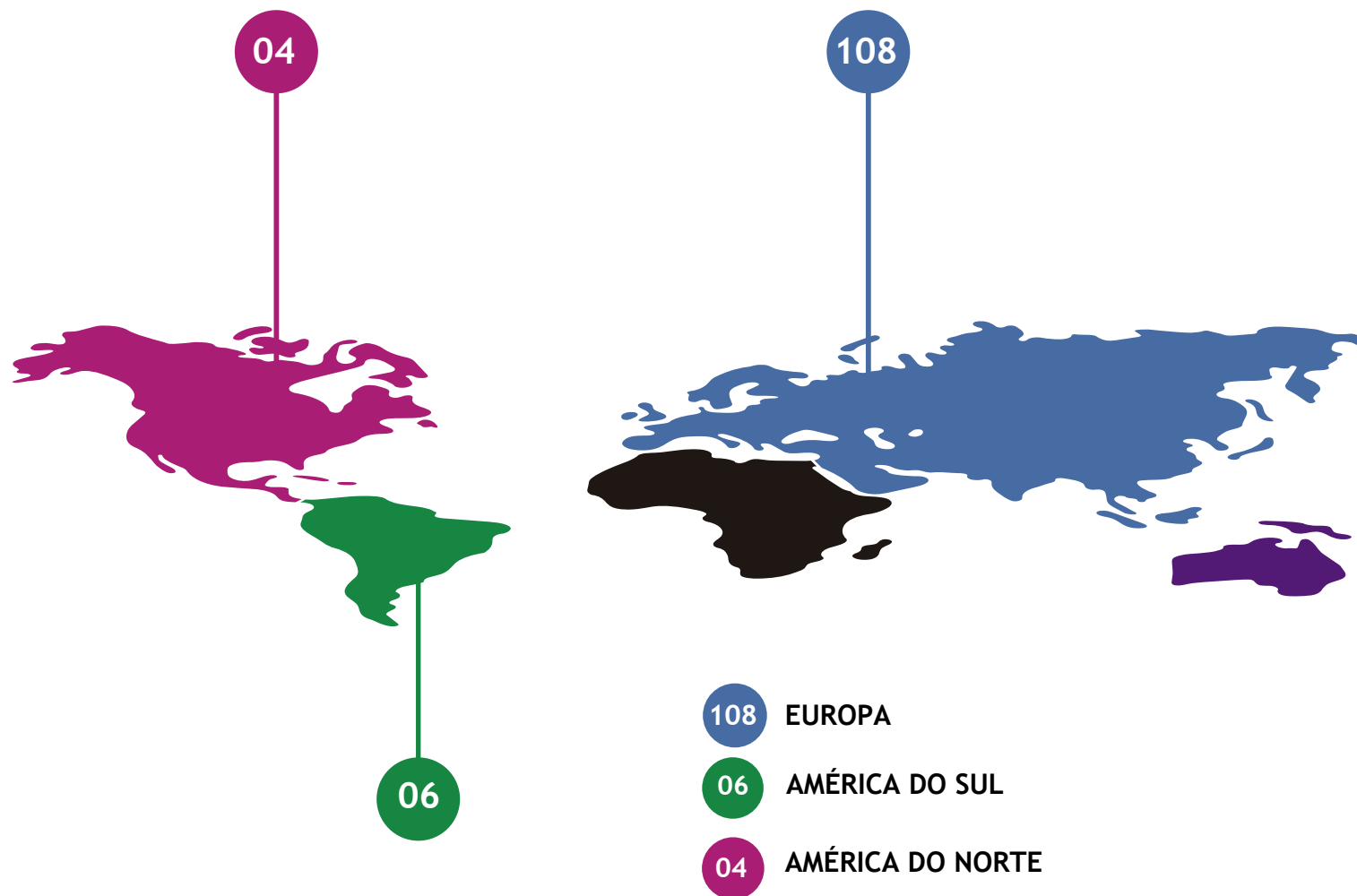


UNIVERSIDADE  
FEDERAL  
DE PERNAMBUCO

# INTERCÂMBIO



118 DISCENTES



UNIVERSIDADE  
FEDERAL  
DE PERNAMBUCO

# EXTENSÃO

421

*projetos*

149

*bolsas PiBex*

1.259

*docentes  
envolvidos*

3.051

*discentes  
envolvidos*

153

*técnicos envolvidos*



UNIVERSIDADE  
FEDERAL  
DE PERNAMBUCO





# EXTENSÃO

127

CURSOS

6.631

*concluintes dos cursos*

421

PROJETOS

397.876

*público atingido  
pelos projetos*

285

EVENTOS

75.899

*participantes dos eventos*



UNIVERSIDADE  
FEDERAL  
DE PERNAMBUCO



# ASSISTÊNCIA ESTUDANTIL

**86** *auxílios-alimentação*  
**100** *auxílios-creche*  
**236** *auxílios eventos*  
**1.297** *auxílios-moradia*  
**7.688** *bolsas de assistência  
estudantil - níveis*

**70** *participe esporte*  
**94** *incentivo ao esporte*  
**15** *PRONIDE*  
**149** *PROBEM*  
**15** *PROMISAES*

---

**8.010**  
ALUNOS  
ASSISTIDOS

**R\$ 33.914.688,98**  
RECURSOS ENVOLVIDOS



UNIVERSIDADE  
FEDERAL  
DE PERNAMBUCO



*Casa do Estudante  
Campus Recife*

*Restaurante Universitário  
Campus Recife*

# DOCENTES E TÉCNICOS



DOCENTES

2.464\*

*efetivos*

\*85% doutores

365

*substitutos*

10

*visitantes*



TÉCNICOS  
ADMINISTRATIVOS

2.801

*UFPE*

1.294

*Hospital das Clínicas*

TOTAL **4.095**



UNIVERSIDADE  
FEDERAL  
DE PERNAMBUCO



Professores, alunos e palestrantes  
em lançamento de livro

Palestra com Professor Renato Janine

# CONVÊNIOS E CONTRATOS ACADÊMICOS

	VALOR R\$	QUANT.
<b>CONVÊNIOS</b>	<b>59.728.590,56</b>	<b>146</b>
SICONV (empenhos UFPE) (FADE)	-	-
Cursos de pós-graduação e extensão (arrecadação) (FADE)	10.352.358,00	21
ECTI (FADE)	48.713.122,56	19
Arrecadação conta única	663.110,00	9
Sem recursos financeiros	-	42
Protocolos de Intenções	-	55
<b>CONTRATOS ACADÊMICOS</b>	<b>36.932.041,78</b>	<b>16</b>
Empenhados pela UFPE (FADE)	9.089.191,52	6
Arrecadação diretamente pela FADE	27.842.850,26	10
Arrecadação conta única	-	-
<b>TERMOS DE EXECUÇÃO DESCENTRALIZADA</b>	<b>72.800.979,85</b>	<b>36</b>
<b>TOTAL</b>	<b>169.461.612,19</b>	<b>198</b>



UNIVERSIDADE  
FEDERAL  
DE PERNAMBUCO

# DADOS ORÇAMENTÁRIOS

## *Evolução da Execução Orçamentária Por Grupo de Despesa 2013-2017*

GRUPO NATUREZA DE DESPESA / EMPENHADO EM MILHÕES DE REAIS (R\$)

ANO	OUTRAS DESPESAS CORRENTES	PESSOAL E ENCARGOS SOCIAIS	INVESTIMENTOS	TOTAL
2017	336.223.148,20	1.469.878.336,24	68.039.247,84	1.874.140.732,28
2016	340.841.476,07	1.313.008.217,69	49.789.466,90	1.703.639.160,66
2015	314.446.065,50	1.234.451.135,29	33.306.336,64	1.582.203.537,43
2014	279.524.097,42	1.129.274.323,85	65.522.020,06	1.474.320.441,33
2013	263.822.865,45	1.003.064.655,10	80.125.856,49	1.347.013.377,04



UNIVERSIDADE  
FEDERAL  
DE PERNAMBUCO



# DADOS ORÇAMENTÁRIOS

## HOSPITAL DAS CLÍNICAS

**15.077 mil**  
*admissões  
por ano*

**97%**  
*taxa de  
ocupação*

**127.621**  
*leitos dia*



UNIVERSIDADE  
FEDERAL  
DE PERNAMBUCO



*Hospital das clinicas*

## Mapa Estratégico da UFPE para 2027

### MISSÃO

Como instituição pública, promover a formação de pessoas e a construção de conhecimentos e competências científicas e técnicas de referência mundial, segundo sólidos princípios éticos, socioambientais e culturais

### VISÃO

Ser uma universidade de classe mundial comprometida com a transformação e desenvolvimento humano

#### > Formação Acadêmica

1. Tornar a UFPE uma das 100 melhores universidades do mundo

3. Implantar uma política de internacionalização

5. Promover a expansão de cursos garantindo a qualidade

#### > Pesquisa, Inovação, Extensão e Cultura

7. Viabilizar a integração da universidade com a sociedade, dentro de um programa de pesquisa, extensão e inovação

> Resultados

2. Consolidar e expandir a interiorização

4. Desenvolver a Educação Midiática

6. Institucionalizar uma política de acompanhamento e redução de retenção e evasão na graduação

#### > Gestão

8. Promover uma política de sustentabilidade

9. Implantar uma política de resgate, preservação e acesso à cultura

10. Implantar uma política de avaliação (interna e externa) em todas as instâncias

11. Redefinir a política de contratação de pessoal (docentes e técnicos) para garantir a excelência da instituição

12. Ser referência na gestão e governança de tecnologia de informação e comunicação

> Processos

#### > Pessoas

13. Aperfeiçoar o Programa de Capacitação de Pessoal (docentes e técnicos) para garantir a excelência da instituição

14. Oferecer condições de acesso, permanência e conclusão exitosa da formação acadêmica de todos os estudantes

#### > Infraestrutura

15. Ampliar, modernizar e manter a infraestrutura física da Universidade

#### > Informação

16. Desenvolver a Gestão da Informação e implantar sistemas integrados de informação e Comunicação robustos e consistentes que abranjam todas as áreas da instituição

> Alicerces

17. Assegurar recursos orçamentários necessários para implementação da estratégia





