

UFPE EM
NÚMEROS

BASE 2019

20
20



UNIVERSIDADE
FEDERAL
DE PERNAMBUCO

UFPE EM
NÚMEROS 20
BASE 2019 20



UNIVERSIDADE
FEDERAL
DE PERNAMBUCO

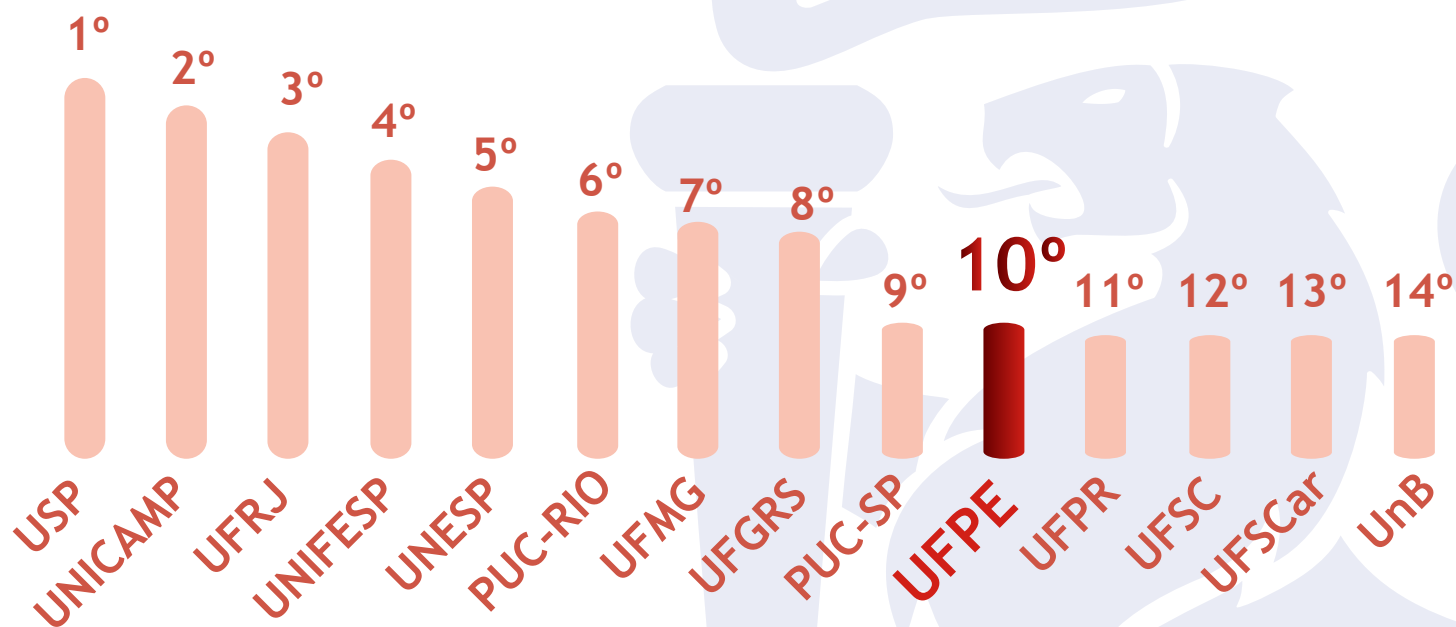


UNIVERSIDADE
FEDERAL
DE PERNAMBUCO



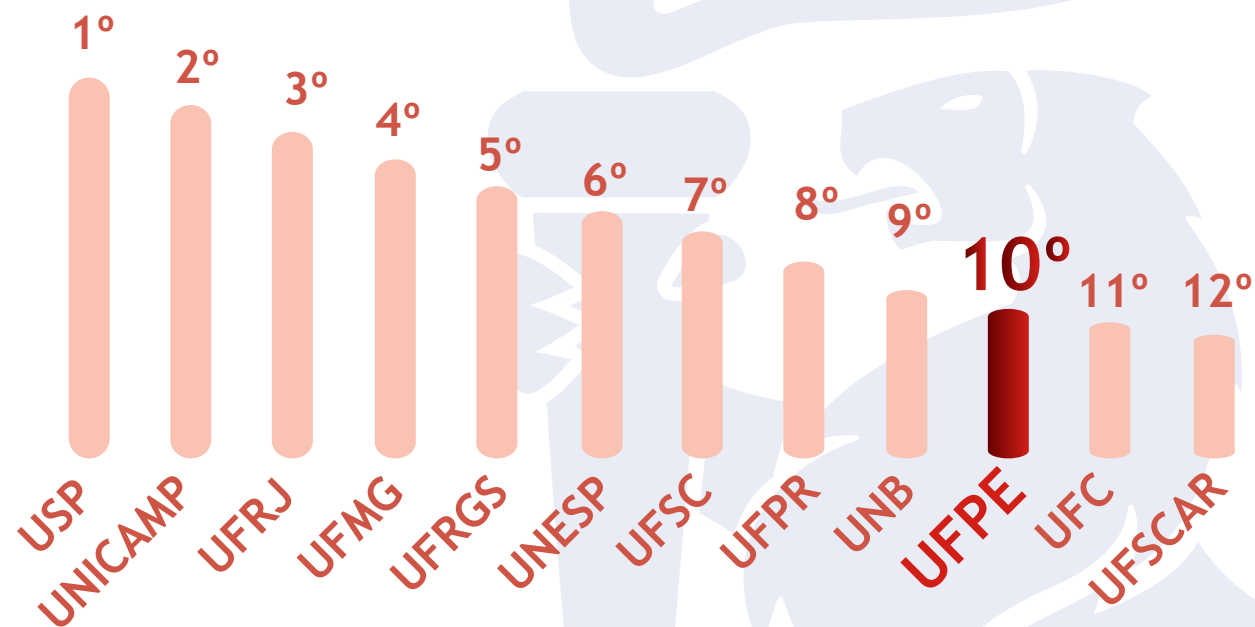
POSIÇÃO EM RANKINGS

*Ranking das universidades brasileiras
QS Latino Americano 2021*



POSIÇÃO EM RANKINGS

Ranking das universidades brasileiras RUF 2019



POSIÇÃO EM RANKINGS



*Cursos 5 estrelas da UFPE
Guia do Estudante 2020*

Biblioteconomia

Ciência da Computação

Engenharia da Computação

Letras-Português



ÁREA FÍSICA

CAMPUS RECIFE

Terreno
1.396.844 m²

Área construída
409.987 m²

RECIFE
(FORA DO CAMPUS
JOAQUIM AMAZONAS)

Terreno
722.575 m²

Área construída
102.726 m²



UNIVERSIDADE
FEDERAL
DE PERNAMBUCO



*Centro de Tecnologia
e Geociências*



Área de Lazer



*Memorial
de Medicina*



Colégio de Aplicação



Centro de Informática

ÁREA FÍSICA

CAMPUS VITÓRIA

Terreno
90.034 m²

Área construída
8.903 m²

CAMPUS CARUARU

Terreno
116.844 m²

Área construída
25.145 m²



UNIVERSIDADE
FEDERAL
DE PERNAMBUCO



Campus Vitória de Santo Antão



Campus Caruaru

ÁREA FÍSICA

919

LABORATÓRIOS

Área construída: 54.220 m²

14 BIBLIOTECAS

242.298
*títulos
de livros*

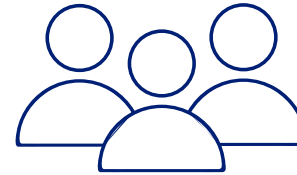
6.222
*periódicos
impressos*

156.305
e-books

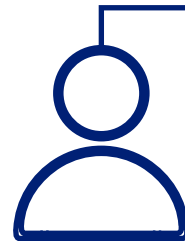


UNIVERSIDADE
FEDERAL
DE PERNAMBUCO

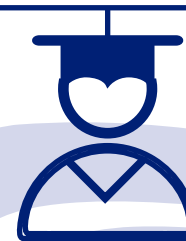
COMUNIDADE



47.883 PESSOAS



41.254
discentes



2.834
docentes



3.795
*técnicos-
administrativos*

	Matriculados	Concluintes
Colégio de Aplicação	423	117
Graduação	29.517	4.113
Especialização	2.616	627
Mestrado Acadêmico	4.121	1.203
Mestrado Profissional	658	113
Doutorado	3.924	685

Docentes
2.554 efetivos*
271 substitutos
9 visitantes

*88,8% doutores

Técnicos
3.795
1.193 HC
2.602 UFPE



CURSOS

GRADUAÇÃO **107**

ESPECIALIZAÇÃO **27**

MESTRADO ACADÊMICO **76**

MESTRADO PROFISSIONAL **15**

DOUTORADO **52**



INTERCÂMBIO



110 DISCENTES



- 01 América do Norte
- 106 Europa
- 01 América do Sul
- 02 Ásia



EXTENSÃO

439
projetos

112
bolsas

Cursos **137**

17.357 Concluintes
dos cursos

1.424
docentes
envolvidos

3.727
discentes
envolvidos

Projetos **439**

667.773 Público atingido
pelos projetos

222 *técnicos envolvidos*

Eventos **227**

61.577 Participantes
dos eventos



UNIVERSIDADE
FEDERAL
DE PERNAMBUCO

ASSISTÊNCIA ESTUDANTIL

02	<i>Auxílio Financeiro</i>	51	<i>Auxílio Transporte</i>
136	<i>Bolsa Emergencial</i>	94	<i>Bolsa Atleta UFPE</i>
1.692	<i>Auxílios - Alimentação</i>	34	<i>PROBEM</i>
110	<i>Auxílios - Creche</i>	13	<i>PROMISAES</i>
244	<i>Auxílios - Eventos</i>	25	<i>PRONIDE</i>
1.137	<i>Auxílios - Moradia</i>	70	<i>Participe Esporte</i>
7.684	<i>Bolsas de Assistência Estudantil</i>	16	<i>Bolsa Cooperador Pedagógico</i>

8.604
ALUNOS ASSISTIDOS

R\$ 34.045.672,64
RECURSOS ENVOLVIDOS



DADOS ORÇAMENTÁRIOS

Evolução da Execução Orçamentária Por Grupo de Despesa 2015-2019

GRUPO NATUREZA DE DESPESA / EMPENHADO EM MILHÕES DE REAIS (R\$)

ANO	OUTRAS DESPESAS CORRENTES	PESSOAL E ENCARGOS SOCIAIS	INVESTIMENTOS	TOTAL
2019	1.563.741.729,27	319.463.858,04	23.256.088,52	1.906.461.675,83
2018	325.557.085,64	1.508.278.176,03	33.182.211,49	1.867.017.473,16
2017	336.223.148,20	1.469.878.336,24	68.039.247,84	1.874.140.732,28
2016	340.841.476,07	1.313.008.217,69	49.789.466,90	1.703.639.160,66
2015	314.446.065,50	1.234.451.135,29	33.306.336,64	1.582.203.537,43



HOSPITAL DAS CLÍNICAS

13.283 mil
admissões
por ano

80%
taxa de
ocupação

129.210
leitos
Dia



UNIVERSIDADE
FEDERAL
DE PERNAMBUCO

Hospital das clínicas

O FUTURO PEI 2013/2027

Mapa Estratégico da UFPE para 2027

MISSÃO

Como instituição pública, promover a formação de pessoas e a construção de conhecimentos e competências científicas e técnicas de referência mundial, segundo sólidos princípios éticos, socioambientais e culturais

VISÃO

Ser uma universidade de classe mundial comprometida com a transformação e desenvolvimento humano

> Formação Acadêmica

1. Tornar a UFPE uma das 100 melhores universidades do mundo

3. Implantar uma política de internacionalização

5. Promover a expansão de cursos garantindo a qualidade

2. Consolidar e expandir a interiorização

4. Desenvolver a Educação Midiática

6. Institucionalizar uma política de acompanhamento e redução de retenção e evasão na graduação

> Pesquisa, Inovação, Extensão e Cultura

7. Viabilizar a integração da universidade com a sociedade, dentro de um programa de pesquisa, extensão e inovação

> Resultados

> Gestão

8. Promover uma política de sustentabilidade

9. Implantar uma política de resgate, preservação e acesso à cultura

10. Implantar uma política de avaliação (interna e externa) em todas as instâncias

11. Redefinir a política de contratação de pessoal (docentes e técnicos) para garantir a excelência da instituição

12. Ser referência na gestão e governança de tecnologia de informação e comunicação

> Processos

> Pessoas

13. Aperfeiçoar o Programa de Capacitação de Pessoal (docentes e técnicos) para garantir a excelência da instituição

14. Oferecer condições de acesso, permanência e conclusão exitosa da formação acadêmica de todos os estudantes

> Infraestrutura

15. Ampliar, modernizar e manter a infraestrutura física da Universidade

> Informação

16. Desenvolver a Gestão da Informação e implantar sistemas integrados de informação e Comunicação robustos e consistentes que abranjam todas as áreas da instituição

> Alicerces

17. Assegurar recursos orçamentários necessários para implementação da estratégia



UNIVERSIDADE
FEDERAL
DE PERNAMBUCO

Acesse:
bit.ly/2JRWHqL