

MODALOC 2023



O QUE É?

É um modelo utilizado pela UFPE para calcular os recursos necessários para aquisição de material de consumo e para contratação de serviços essenciais ao funcionamento dos centros acadêmicos.

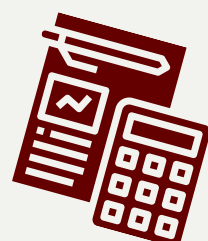
SETOR RESPONSÁVEL

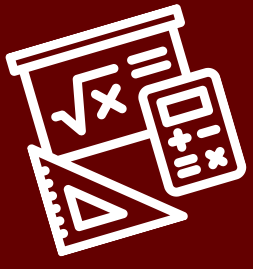
A Coordenação de Informações Gerenciais (CIG/DEPLAG), que se encontra vinculada ao Gabinete do Reitor.

INFORMAÇÕES UTILIZADAS

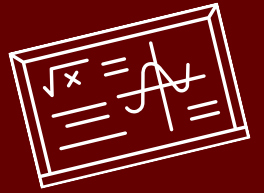
- Número de Docentes efetivos por regime de trabalho;
- Carga Horária Docente Ministrada-CHDM;
- Aluno Hora Semanal - AHS;
- Trabalhos publicados em anais de congresso, revistas (periódicos), livros e capítulos de livro.

COMO É FEITO O CÁLCULO





CONSTRUÇÃO DAS VARIÁVEIS



Total de docentes efetivos para cada regime de trabalho multiplicado pelo código associado a esse regime:

$$\text{PROF} = \Sigma \text{ Docentes efetivos} * \text{Código RT}$$

Regime de Trabalho	Código RT
20	0,5
40	1
DE	1

Carga horária Docente Ministrada por departamento:

$$\text{CHDM} = \frac{\text{CHDMGR} + \text{CHDMPG}}{(240 * \text{PROF})}$$

- **CHDMGR:** Soma da carga horária de todas as disciplinas ministradas na graduação pelos docentes do departamento;
- **CHDMPG:** Soma da carga horária de todas as disciplinas ministradas na pós-graduação pelos docentes do departamento.

Aluno Hora Semanal por departamento:

$$\text{AHS} = \text{AHSGR} + \text{AHSPG}$$

Em que:

- $AHSGR = \sum CHDGR * AM$, ou seja, a soma do produto da carga horária da disciplina ministrada na graduação pelos docentes do departamento pela quantidade de alunos matriculados na mesma disciplina.
- $AHSPG = \sum CHDPG * AM$, ou seja, a soma do produto da carga horária da disciplina ministrada na pós-graduação pelos docentes do departamento pela quantidade de alunos matriculados na mesma disciplina.

OBSERVAÇÃO:

Para efeito do cálculo, cada disciplina tem a carga horária particionada entre os docentes ministrantes da disciplina.

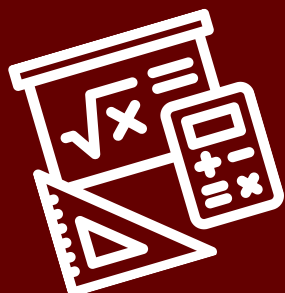
Exemplo: se uma disciplina de 60h é ministrada por dois docentes, cada um ficará com 30h. Conseqüentemente, se eles forem do mesmo departamento, este ficará com o esforço de 60h, mas se forem de departamentos diferentes, ambos os departamentos ficarão com 30h cada.



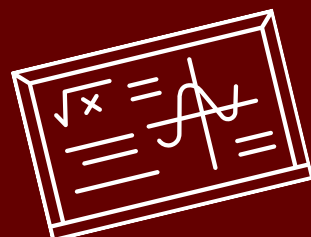
TRABALHOS PUBLICADOS

usar: em TRABPUL: soma do quantitativo das seguintes variáveis por docentes:

- Artigos publicados em periódicos;
- Trabalhos publicados em anais de congresso (Resumo, Resumo Expandido e Completo);
- Livros ou capítulos de livros.



CÁLCULO DO MODALOC



Normalização: as três variáveis, CHDM, AHS, e TRABPUL são então normalizadas entre os departamentos. Isto é, a CHDM de cada departamento é dividida pela soma das CHDM de todos os departamentos. Adota-se o mesmo procedimento para AHS e TRABPUBL.

A soma de cada uma das variáveis normalizadas é igual a 1. Portanto, as novas variáveis são comparáveis, pois são todas as frações da unidade.

- Em seguida é calculada a média aritmética destas três últimas variáveis e obtém-se então a variável ET, Esforço Total.
- O ET é multiplicado pelo peso do departamento e obtém então, depois de uma renormalização, o Índice Final (IF).

- Por fim, é calculado o $COEF = (IF \text{ do ano atual} + COEF \text{ do ano anterior}) / 2$.

- O COEF é então multiplicado pelo total de recursos disponíveis e obtêm a alocação do departamento respectivo.
- Uma parte do valor alocado para cada departamento é destinado ao respectivo centro.
- O valor final por natureza de despesa é dividido da seguinte maneira:
 - 75% para custeio: Consumo (50%) e Serviços (50%)
 - 25% para capital