



UNIVERSIDADE
FEDERAL
DE PERNAMBUCO

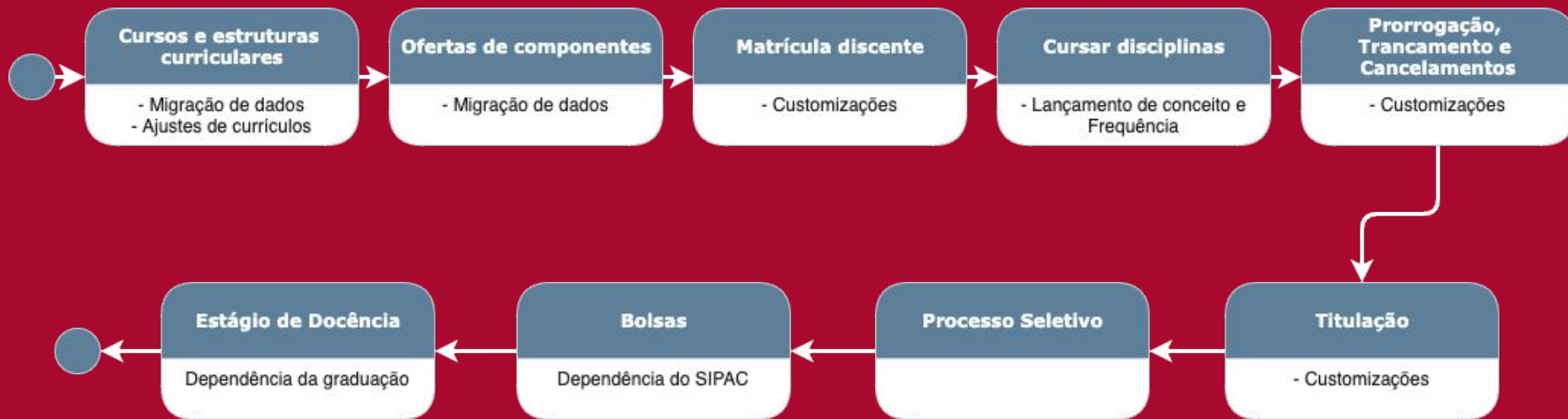
PROPG

PRÓ-REITORIA DE
PÓS-GRADUAÇÃO



SUPERINTENDÊNCIA
DE TECNOLOGIA DA
INFORMAÇÃO

FLUXO DE IMPLANTAÇÃO



MANUAIS DO SIGAA

Manual docente

[https://manuaisdesistemas.ufpe.br/index.php/Categoria:Portal_do_Docente_\(Stricto_Sensu\)](https://manuaisdesistemas.ufpe.br/index.php/Categoria:Portal_do_Docente_(Stricto_Sensu))

Manual discente

[https://manuaisdesistemas.ufpe.br/index.php/Categoria:Portal_do_Discente_\(Stricto_Sensu\)](https://manuaisdesistemas.ufpe.br/index.php/Categoria:Portal_do_Discente_(Stricto_Sensu))

Manual coordenação/secretaria

https://manuaisdesistemas.ufpe.br/index.php/Categoria:Portal_do_Coordenador_Stricto_Sensu

PROPG

PRÓ-REITORIA DE
PÓS-GRADUAÇÃO

BANCAS DE QUALIFICAÇÃO

Orientador

[https://manuaisdesistemas.ufpe.br/index.php/Categoria:Portal_do_Docente_\(Stricto_Sensu\)#Cadastrar_Banca_de_Qualifica.C3.A7.C3.A3o_ou_Banca_de_Defesa](https://manuaisdesistemas.ufpe.br/index.php/Categoria:Portal_do_Docente_(Stricto_Sensu)#Cadastrar_Banca_de_Qualifica.C3.A7.C3.A3o_ou_Banca_de_Defesa)

Coordenação/Secretaria

https://manuaisdesistemas.ufpe.br/index.php/Categoria:Portal_do_Coordenador_Stricto_Sensu#Banca_de_Qualifica.C3.A7.C3.A3o

PROPG

PRÓ-REITORIA DE
PÓS-GRADUAÇÃO

DEFESAS DE DISSERTAÇÃO OU TESE

SIGAA

Liberação dia 15/05/2021 das funcionalidades cadastrar e consolidar banca

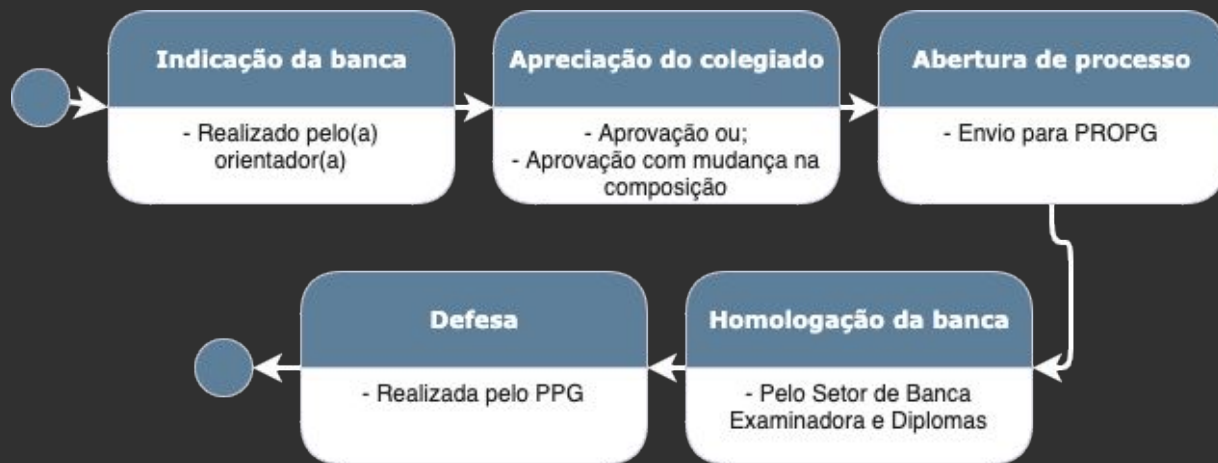
PROCESSOS SIPAC

Abertura de processos de banca no SIPAC será permitida até o dia 31/05/2021

DEFESAS DE DISSERTAÇÃO OU TESE

O que muda?

Fluxo antigo



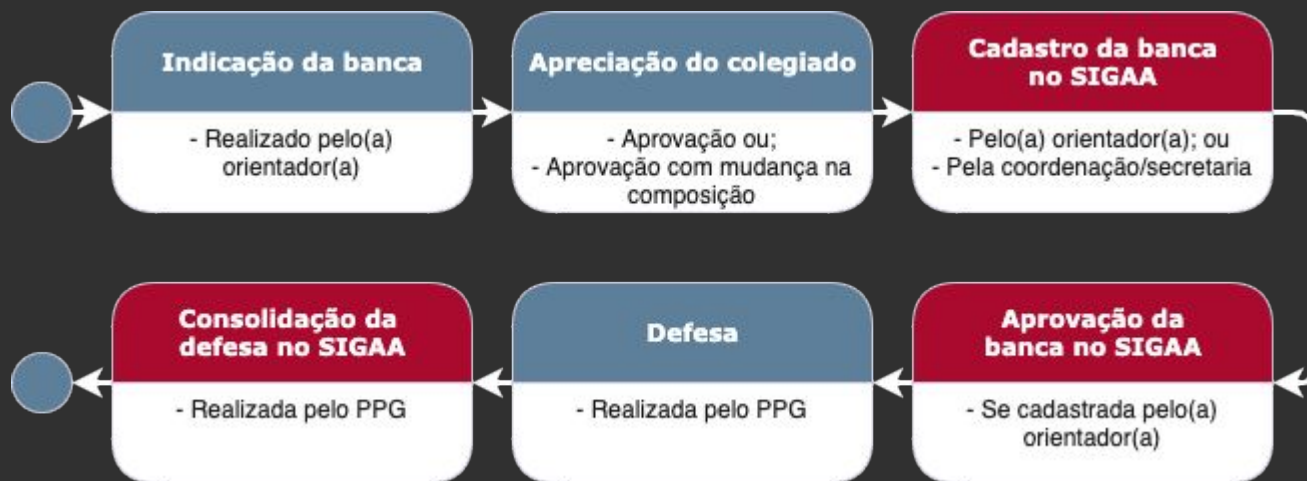
PROPG

PRÓ-REITORIA DE
PÓS-GRADUAÇÃO

DEFESAS DE DISSERTAÇÃO OU TESE

O que muda?

Novo fluxo



PROPG

PRÓ-REITORIA DE
PÓS-GRADUAÇÃO

DEFESAS DE DISSERTAÇÃO OU TESE

Parâmetros do programa - SIGAA

PPG precisa definir os prazo mínimo para cadastro nos parâmetros

BANCAS

Prazo mínimo para marcar uma banca de qualificação: ★ ?

Prazo mínimo para marcar uma banca de defesa: ★ ?

Alterar parâmetros

Cancelar

★ Campos de preenchimento obrigatório.

PROPG

PRÓ-REITORIA DE
PÓS-GRADUAÇÃO

IMPLICAÇÕES DAS MUDANÇAS

PROCESSOS SIPAC

- Precisam tramitar até sua finalização
- Necessitam de homologação da PROPG

SIGAA

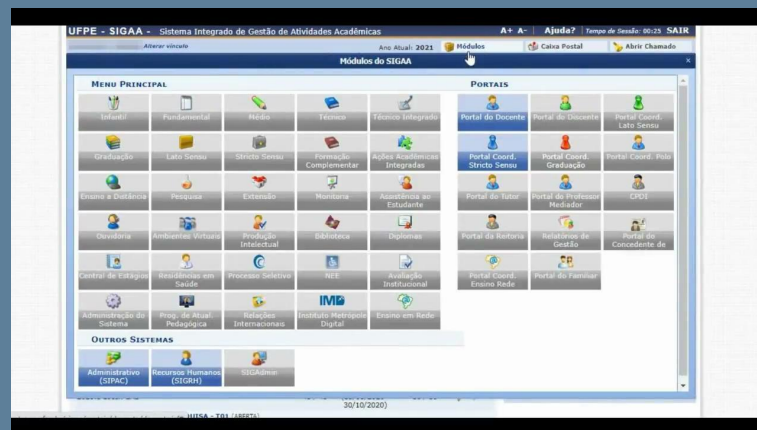
- Todos os procedimentos ocorrem internamente ao PPG, sem prejuízos dos registros que já eram realizados anteriormente
- Novo GUIA DE PROCEDIMENTOS no site de documentos da PROPG
- Importância do presidente da comissão examinadora

PROPG

PRÓ-REITORIA DE
PÓS-GRADUAÇÃO

DEMONSTRAÇÃO DA FUNCIONALIDADE

Vídeo da Equipe de Implantação do SIGAA - STI



PROPG

PRÓ-REITORIA DE
PÓS-GRADUAÇÃO

OBSERVAÇÕES

Pré-requisitos para cadastro de banca

- Matrícula em dissertação ou tese no SIGAA
- Atividade de qualificação consolidada (se obrigatória na estrutura curricular)

Procedimento interno

- O(A) orientadora precisa enviar proposta de composição da comissão ao colegiado

Inícios de fluxo no SIGAA

- Orientador(a)
- Coordenação/Secretaria

COMENTÁRIOS FINAIS

Cadastro de suplente

- Não deve ser cadastrado na banca, a não ser que tenha participado de fato

Perfil de docente

- Além de cadastrar proposta de comissão pode visualizar informações de bancas de seus orientados realizadas anteriormente

PROPG

PRÓ-REITORIA DE
PÓS-GRADUAÇÃO

Reunião tira-dúvidas

- Dia 12/05/2021 às 10h
- Formulário para perguntas prévias:
- Link da reunião tira-dúvidas será enviado por e-mail



atendimentocoordenacaostricto.propg-GRP@ufpe.br



Workspace do Slack - #coordenação-geral-de-pós-graduação

(apenas para coordenação e secretaria de PPGs)

PROPG

PRÓ-REITORIA DE
PÓS-GRADUAÇÃO



UNIVERSIDADE
FEDERAL
DE PERNAMBUCO

PROPG

PRÓ-REITORIA DE
PÓS-GRADUAÇÃO



SUPERINTENDÊNCIA
DE TECNOLOGIA DA
INFORMAÇÃO

Principais questões

- Como deve ser realizada a assinatura da ata?
- Até que momento podem ser alterados os dados da banca?
- Em que momento deve ser realizada a matrícula em DISSERTAÇÃO ou TESE?
- O cadastro do prazo mínimo para cadastro de banca nos parâmetros do programa é obrigatório?

Principais questões

- A documentação exigida para defesa continua sendo a mesma?
- Os campos da folha de correção precisam ser preenchidos?
- O suplente interno pode substituir o externo quando o mínimo de externos previsto na resolução for respeitado?
- O que fazer quando uma tese ou dissertação tem seu título trocado depois da ata lavrada?

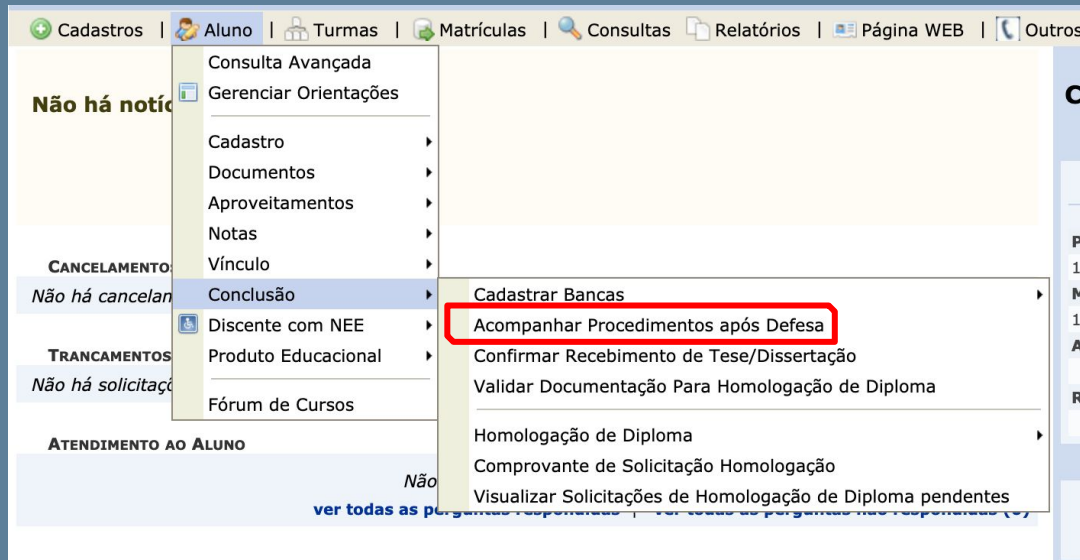
Principais questões

- Como aprovar as bancas cadastradas pelo(a) orientador(a)?

The screenshot displays a web application interface for post-graduate administration. The top navigation bar includes links for 'Cadastros', 'Aluno', 'Turmas', 'Matrículas', 'Consultas', 'Relatórios', 'Página WEB', and 'Outros'. A dropdown menu is open under 'Aluno', with 'Conclusão' selected. The 'Conclusão' submenu is also open, showing several options, with 'Validar Bancas Pendentes' highlighted by a red rectangular box. The right sidebar contains the title 'Coordenação de Pós-Graduação' and 'COORDENACAO DA POS-GRADUACAO EM ADMINISTRACAO - CCSA'. Below this is a 'CALENDÁRIO 2021.1' section with the 'Período letivo' from 15/03/2021 to 23/07/2021. A list of actions is visible, including 'Banca de Qualificação', 'Banca de Defesa', 'Alterar Bancas', 'Declaração de Participação em Banca', 'Cadastrar Defesa de Aluno Concluído', 'Cadastrar Defesa de Aluno com Progressão', 'Alterar Banca de Aluno com Progressão', and 'Validar Bancas Pendentes' (highlighted).

Principais questões

- Como ter acesso à ata de defesa no SIGAA?



DÚVIDAS



atendimentocoordenacaostricto.propg-GRP@ufpe.br



Workspace do Slack - #coordenação-geral-de-pós-graduação
(apenas para coordenação e secretaria de PPGs)