

*Fluir
com a
vida*

Arboviroses Dengue, Zika e Chikungunya



Apresentação

Com o período de chuvas, houve um aumento nos casos de arboviroses, principalmente Dengue, Zika vírus e febre Chikungunya. Em razão disso, o projeto de extensão Fluir com a vida lança material informativo sobre as doenças, comunicando como as diferenciar dos sintomas causados pela Covid-19, e reforçando também os devidos cuidados individuais para evitar a proliferação do mosquito transmissor *Aedes Aegypti*.

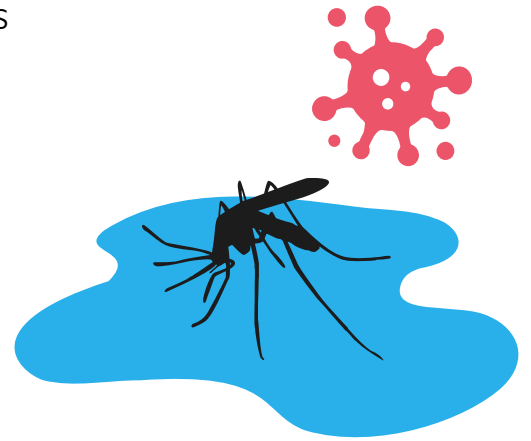
O material foi elaborado em colaboração com a Dra. Ana Lucia Crispim, Médica do Trabalho atuante no Núcleo de Atenção à Saúde do Servidor (NASS).

O que são arboviroses?

As arboviroses são as doenças causadas pelos chamados **arbovírus**, que incluem o vírus da **Dengue**, **Zika** vírus e febre **Chikungunya**. A classificação “arbovírus” engloba todos aqueles transmitidos por insetos e aracnídeos (como aranhas e carrapatos).

O mosquito **Aedes aegypti** é o vetor responsável pela transmissão da Dengue, Zika vírus e febre Chikungunya. O inseto põe seus ovos em locais em que possam armazenar água, como latas e garrafas vazias, pneus, calhas, caixas d’água descobertas e pratos sob vasos de plantas.

O inseto se reproduz em ambientes com **água parada** e aproveita o calor para a eclosão dos ovos. Quando chove, o nível da água sobe, entra em contato com os ovos que eclodem e em cerca de 7 dias, dão origem a um novo mosquito. Por isso é sempre motivo de preocupação em período de chuvas.



As manifestações destas doenças podem ser de leves a graves, dependendo do indivíduo.

Evitando a proliferação

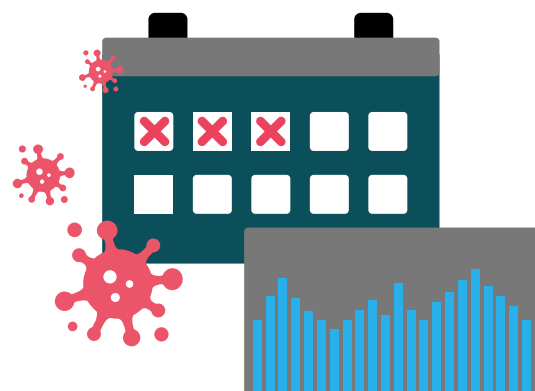
Algumas ações podem evitar a proliferação do mosquito, como **manter baldes, potes, bacias, tambores e caixa d’água limpos e vedados corretamente**. Mas em caso de contágio, é preciso ficar atento.



Incidência de casos

O intervalo entre as **Semanas Epidemiológicas (SE) 1 e 26**, que se estende de **janeiro a junho**, é considerado a **época de sazonalidade** das arboviroses. Ou seja, o período de maior incidência de casos.

Isso acontece por serem meses de maior volume de chuva, mas também de temperaturas elevadas em grande parte do Brasil. O cenário é ideal para a reprodução do *Aedes aegypti*, que **deposita os ovos em áreas próximas à água** e aproveita o calor para a eclosão dos ovos.



Principais arboviroses

Dengue: é a arbovirose mais prevalente nas Américas. É uma doença febril aguda, que pode apresentar um amplo espectro clínico, pois a maioria dos pacientes se recupera após evolução clínica leve e autolimitada, enquanto que uma pequena parte evolui para gravidade.

É um sério problema de saúde pública no mundo. Ocorre e é disseminada especialmente nos países tropicais e subtropicais, onde as condições do meio ambiente favorecem o desenvolvimento e a proliferação do *Aedes aegypti* e do *Aedes albopictus*, com maiores incidências registradas na Ásia, na América Central e na América do Sul.

Zika: é uma doença causada por um vírus do gênero *Flavivirus*, família *Flaviviridae*, transmitida, principalmente, pelos mosquitos *Ae. aegypti* e *Ae. albopictus*.

A circulação do vírus no Brasil foi confirmada laboratorialmente em abril de 2015, em amostras de pacientes do município de Camaçari, Bahia.

Os casos costumam apresentar evolução benigna e os sintomas geralmente desaparecem espontaneamente após 3-7 dias. Todavia, pode-se observar a ocorrência de óbitos pelo agravo da doença, aumento dos casos de microcefalia e de manifestações neurológicas associadas à Zika.

Chikungunya: é uma doença aguda, comumente caracterizada por febre de início súbito (tipicamente maior que 38,5°C) e dor articular intensa. Os tornozelos, punho e articulações da mão tendem a ser mais afetados. Já as maiores como o joelho, ombro e a coluna também podem ser comprometidas.

Outros sinais e sintomas podem incluir cefaléia, dor difusa nas costas, mialgia, náusea, vômito, poliartrite, erupção cutânea e conjuntivite.

O que pode contribuir na diferenciação com a dengue é o predomínio da dor articular sobre os outros sintomas, além de o paciente definir claramente quais são as articulações afetadas.

Febre amarela: é uma doença infecciosa febril aguda, imunoprevenível, cujo agente etiológico é um arbovírus protótipo do gênero *Flavivirus*, da família *Flaviviridae*, transmitido por artrópodes, e que possui dois ciclos epidemiológicos de transmissão distintos: silvestre e urbano.

Reveste-se da maior importância epidemiológica, por sua gravidade clínica e elevado potencial de disseminação em áreas urbanas.

Sintomas

As arboviroses apresentam sinais e sintomas comuns entre si, como febre, dores nas articulações, manchas vermelhas na pele, coceira e vermelhidão nos olhos no caso da chikungunya e zika. Algumas características podem ajudar a diferenciá-las.

Em caso de surgimento de qualquer sintoma, é fundamental procurar um profissional de saúde para o correto diagnóstico e prescrição dos medicamentos, evitando sempre a automedicação. Os tratamentos são oferecidos de forma integral e gratuita por meio do Sistema Único de Saúde (SUS).



Como podemos diferenciar?

A **dengue** é acompanhada de febre alta, dor no corpo podendo ser muscular e/ou articulações, dor de cabeça e atrás dos olhos, também acompanhada de algumas erupções na pele e indisposição.

A **Dengue Hemorrágica** se caracteriza pelos mesmos sintomas da dengue clássica. No entanto, por volta do terceiro ou quarto dia, quando acaba a febre, começam a surgir alguns sinais de alerta como dores abdominais fortes, pele pálida, fria e úmida, sangramentos pelo nariz, boca e gengivas, dificuldade respiratória e queda da pressão arterial.

Existem 4 tipos de vírus da Dengue que produzem imunidade seletiva. Ou seja, cada vez que uma pessoa é acometida por um tipo do vírus, não pode mais ser infectada por ele. No entanto, quanto mais tipos de vírus existem, maior a probabilidade de uma infecção e a cada novo episódio, os sintomas se manifestam com mais severidade.

A dengue pode ser confundida com Covid-19 devido aos sintomas iniciais semelhantes.

A **chikungunya** se manifesta através de febre intensa, dor intensa nas articulações e algumas lesões na pele. O quadro agudo dura até 15 dias e cura espontaneamente, porém em alguns casos a doença pode acarretar dores articulares crônicas. O uso de algumas medicações sem orientação médica pode agravar o quadro clínico e levar a um comprometimento crônico da doença.

A **Zika** é caracterizada por febre baixa, erupção cutânea, conjuntivite, dores musculares e articulares, mal-estar ou dor de cabeça. Esses sintomas geralmente duram de 2 a 7 dias.

Apesar de normalmente não causar morte e dos sintomas serem de curta duração, a febre Zika pode acometer o sistema imunológico e o sistema nervoso e causar a Síndrome de Guillain-Barré.

Além disso, o maior problema desse vírus são suas possíveis sequelas como, por exemplo, a síndrome congênita do zika, que afeta bebês ainda durante a gestação, podendo levá-los a nascerem com microcefalia e outras complicações.

Para consulta rápida, você pode utilizar essas tabelas como referência:

UM OLHO NO MOSQUITO, OUTRO NO CORONAVÍRUS
Um guia com as diferenças entre os sintomas.

Sintomas	COVID-19	Dengue
Febre	Comum	Comum
Dor de cabeça	Às vezes	Comum
Cansaço	Às vezes	Comum
Manchas Vermelhas	Não	Quase nunca
Dor de Garganta	Às vezes	Não
Tosse	Comum	Não
Dores no corpo	Às vezes	Comum
Falta de ur	Às vezes	Muito raro

Fonte: Instagram Prefeitura do Recife

Veja as diferenças entre as doenças



	DENGUE	CHIKUNGUNYA	ZIKA
Febre	Acima de 38° (4 a 7 dias)	Febre 38,5° (2-3 dias)	Baixa ou ausente
Dores nas articulações	Dores moderadas	Dores intensas	Dores leves
Manchas vermelhas na pele	Surgem a partir do quarto dia	Surgem no primeiro ou no segundo dia	Aparecem nas primeiras 24h
Ccoceira	Leve	Leve	De leve a intensa
Vermelhidão nos olhos		Pode estar presente	Pode estar presente

www.saude.ce.gov.br
Saúde Ceará

GOVERNO DO ESTADO DO CEARÁ
Secretaria de Saúde

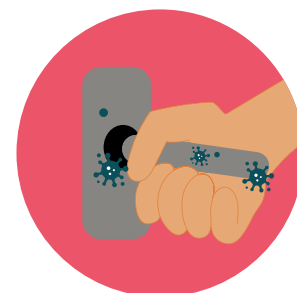
Fonte: Saiba as diferenças entre os sintomas das arboviroses.
Governo do Estado do Ceará.

E a Covid19?

A Covid19 é uma doença causada pelo vírus SARS-CoV-2, cujas evidências disponíveis atualmente apontam que a transmissão ocorre por meio do contato direto, indireto (através de superfícies ou objetos contaminados) ou próximo (na faixa de um metro) com pessoas infectadas através de secreções como saliva e secreções respiratórias ou de suas gotículas respiratórias, que são expelidas quando uma pessoa tosse, espirra, fala ou canta.

Apresenta-se desde a forma assintomática até casos críticos, em que é necessária intubação orotraqueal. Os casos leves são caracterizados por sintomas como tosse, dor de garganta ou coriza, ausência de paladar e do olfato, diarreia, dor abdominal, febre, calafrios, dores musculares, fadiga e cefaleia.

Os casos moderados evoluem com piora dos sintomas leve e com a presença de infecções secundárias como pneumonias.



Os casos graves se caracterizam pela Síndrome Respiratória Aguda Grave e os casos críticos apresentam como principais sintomas sepse, síndrome do desconforto respiratório agudo, insuficiência respiratória grave, disfunção de múltiplos órgãos, pneumonia grave, necessidade de suporte respiratório e internações em unidades de terapia intensiva.

Fazendo a sua parte

Se você suspeitar de um ambiente com possível **foco de transmissão** das arboviroses, denuncie no site [Conecta Recife](#), ou aplicativo Conecta Recife, disponível para download, através da ferramenta “**Bora se Cuidar contra o mosquito - Denuncie aqui**”. Dessa forma, a vigilância ambiental poderá inspecionar o local através de agentes de saúde e drones, para evitar o contágio e combater as doenças.



Referências:

Em Pernambuco, 36 municípios estão em surto de arboviroses; entenda mais sobre as doenças - Folha PE

Saiba as diferenças entre os sintomas das arboviroses - Secretaria da Saúde (saude.ce.gov.br)

Arboviroses – Dengue, Chikungunya, Zika e Febre Amarela | Sesab (saude.ba.gov.br)

Manual de vigilância sentinela de doenças neuroinvasivas por arbovírus (saude.gov.br)

ACOMPANHAMENTO DO PROGRAMA DE CONTROLE DA DENGUE (saude.sp.gov.br)

Saiba as diferenças entre os sintomas das arboviroses

Informativo Epidemiológico de Arboviroses

Conheça os principais sintomas das arboviroses

Saiba a diferença entre Covid-19, resfriado e gripe | Coronavírus (coronavirus.pr.gov.br)

<https://antigo.saude.gov.br/saude-de-a-z/chikungunya>

<https://www.paho.org/pt/topicos/zika>

https://www.coronavirus.ms.gov.br/?page_id=29

<https://www.paho.org/pt/covid19>

*Fluir
com a
vida*

